



# S1 Pro Multi-position PA System

## Firmware Update

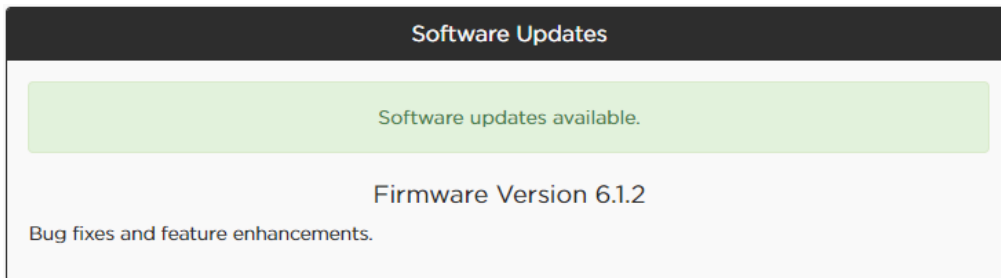
---

English  
Dansk  
Deutsch  
Español  
Français  
Italiano  
Magyar  
Nederlands  
Norsk  
Polski  
Português  
Suomi  
Svenska  
ไทย  
한국어  
简体中文  
繁體中文  
日本語  
Русский  
हिंदी  
العربية

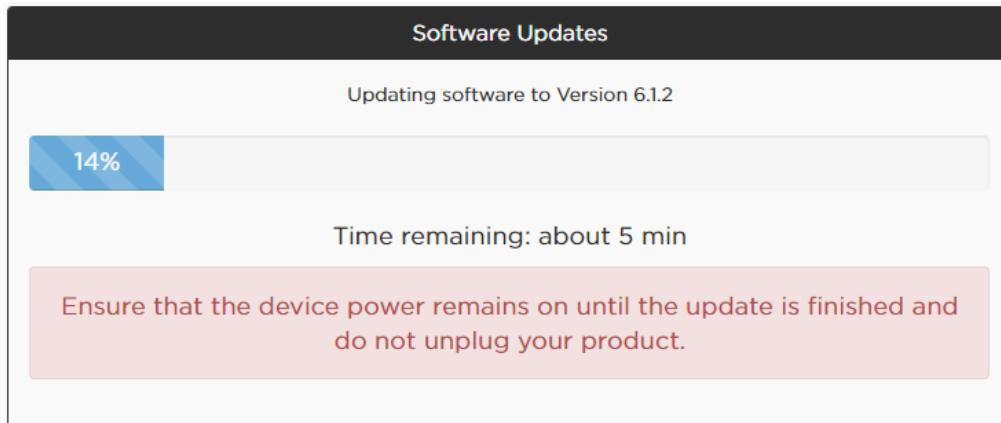
These instructions explain how to update the firmware of your S1 Pro system. Once your firmware is up-to-date, you can use the Bose® Connect app to make future updates.

**Note:** A USB 2.0 Type A to micro-USB cable is required (not included with the S1 Pro).

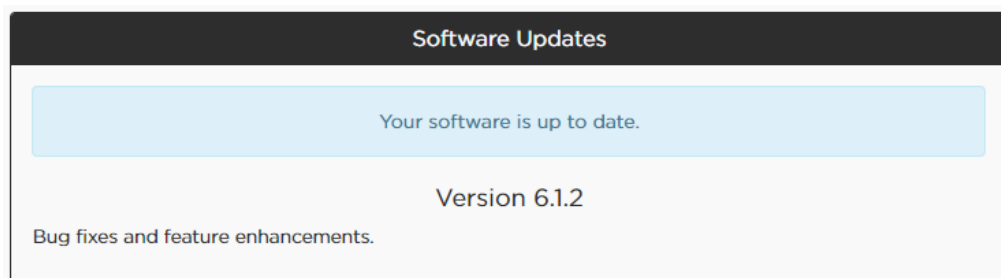
1. Visit **btu.bose.com**.
2. Click **Accept and Continue**.
3. Click **Download** to download the Bose® Device Updater.
4. Install the Updater.
5. Once installed, open the Updater. Your web browser will change to show all compatible products.
6. Plug your S1 Pro into a power source.
7. Connect your S1 Pro to your computer using a USB cable. The Updater will identify your S1 Pro automatically. **Note:** If your S1 Pro is not identified automatically, select the S1 Pro from the product list.
8. If your S1 Pro needs a software update, your screen will read, **Software updates available**.



**Note:** Do not unplug or power off your S1 Pro while the update is in progress.



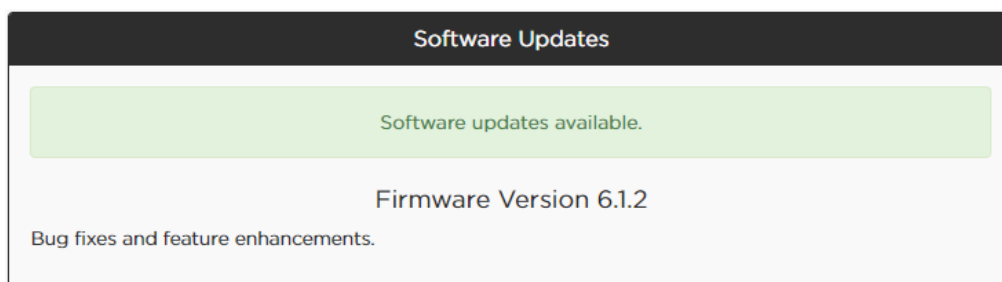
9. Click **Apply Changes**.
10. Once the update is complete, your screen will read, **Your software is up to date**.



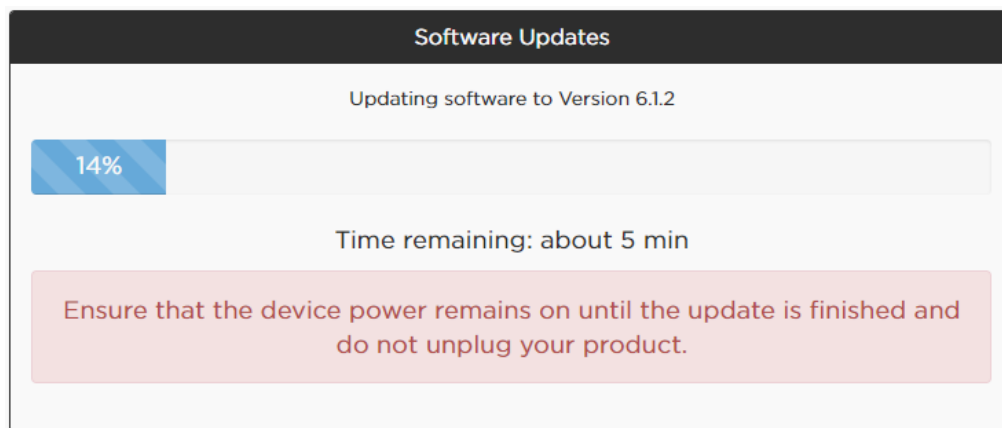
Denne vejledning forklarer, hvordan du opdaterer firmwaren på dit S1 Pro-system. Når din firmware er opdateret, kan du bruge Bose® Connect-appen til at foretage fremtidige opdateringer.

**Bemærk:** Et USB 2.0 type A til mikro-USB-kabel er påkrævet (medfølger ikke til S1 Pro).

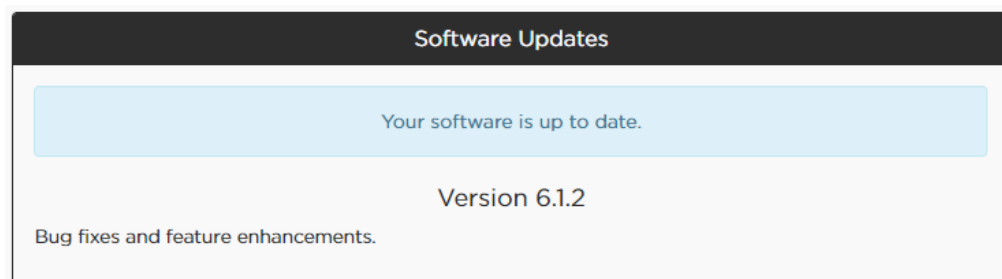
1. Besøg **btu.bose.com**.
2. Klik på **Accepter og fortsæt**.
3. Klik på **Download** for at downloade Bose® Device Updater.
4. Installer opdateringsprogrammet.
5. Åbn opdateringsprogrammet, når installationen er færdig. Din webbrowser vil vise alle kompatible produkter.
6. Slut din S1 Pro til en strømkilde.
7. Tilslut din S1 Pro til computeren via et USB-kabel. Opdateringsprogrammet vil automatisk identificere din S1 Pro. **Bemærk:** Hvis din S1 Pro ikke kan identificeres automatisk, skal du vælge S1 Pro på produktlisten.
8. Hvis din S1 Pro har brug for en softwareopdatering, vil der stå **Softwareopdateringer tilgængelige** på skærmen.



**Bemærk:** Tag ikke stikket ud eller sluk for din S1 Pro, mens opdateringen er i gang.



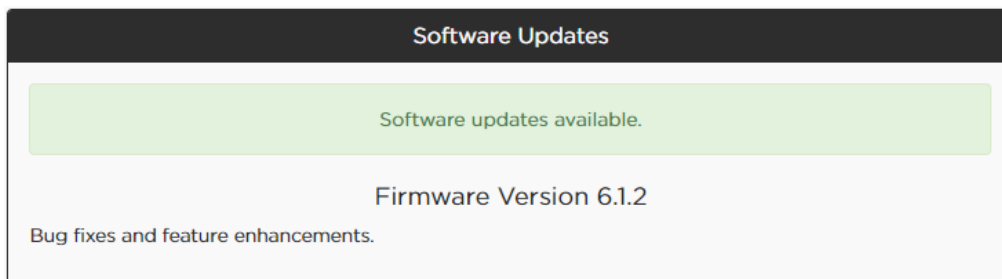
9. Klik på **Anvend ændringer**.
10. Når opdateringen er fuldført, vil der stå **Din software er opdateret** på skærmen.



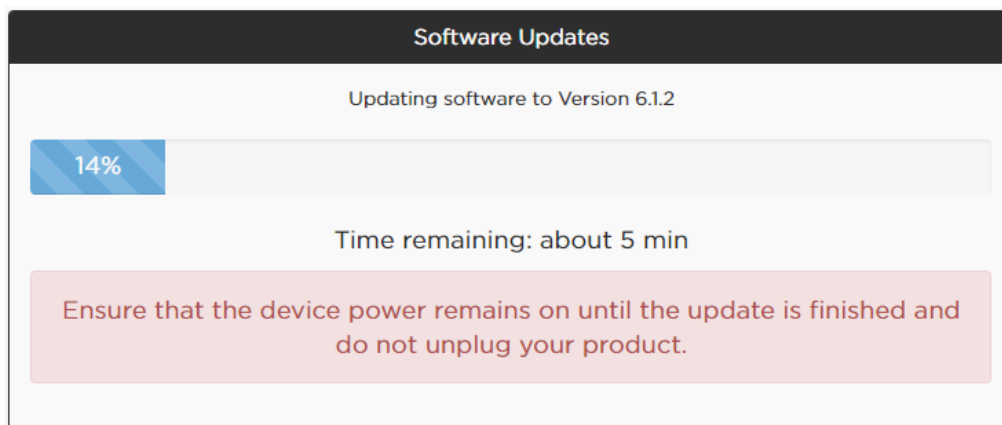
Befolgen Sie bitte die folgenden Schritte, um die Firmware Ihres S1 Pro Systems zu aktualisieren. Sobald die Firmware auf dem neuesten Stand ist, können zukünftige Updates mithilfe der Bose® Connect App vorgenommen werden.

**Hinweis:** Es ist ein USB 2.0 Typ A-auf-Micro-USB-Kabel erforderlich (nicht im Lieferumfang des S1 Pro enthalten).

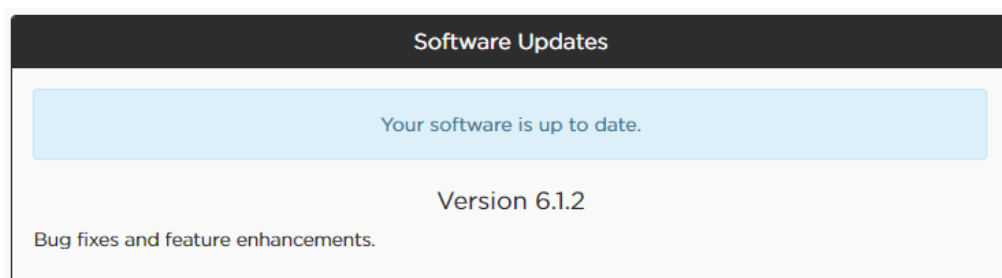
1. Öffnen Sie die Seite **btu.bose.com**.
2. Klicken Sie auf **Accept and Continue** (Akzeptieren und fortfahren).
3. Klicken Sie auf **Download**, um den Bose® Device Updater herunterzuladen.
4. Installieren Sie die Updater-Anwendung.
5. Öffnen Sie die Updater-Anwendung, nachdem die Installation abgeschlossen ist. Im Fenster Ihres Browsers werden nun alle kompatiblen Produkte angezeigt.
6. Schließen Sie Ihr S1 Pro an das Stromnetz an.
7. Verbinden Sie Ihr S1 Pro über ein USB-Kabel mit Ihrem Computer. Die Updater-Anwendung erkennt Ihr S1 Pro automatisch. **Hinweis:** Wenn Ihr S1 Pro nicht automatisch erkannt wird, wählen Sie bitte das S1 Pro aus der Produktliste aus.
8. Wenn Ihr S1 Pro ein Software-Update benötigt, wird die Meldung **Software updates available** (Software-Updates verfügbar) auf Ihrem Bildschirm angezeigt.



**Hinweis:** Während das Update installiert wird, darf das S1 Pro nicht ausgeschaltet oder von der Stromversorgung getrennt werden.



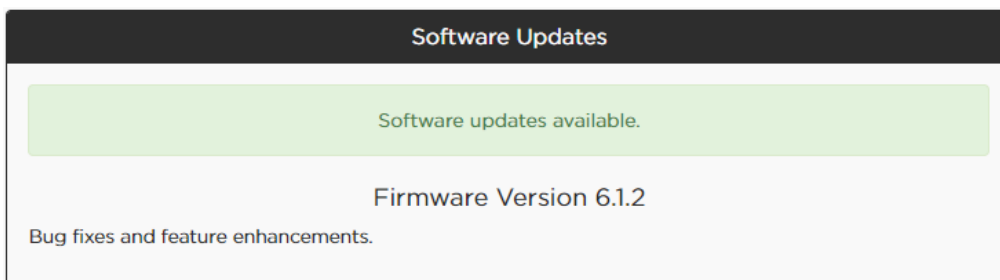
9. Klicken Sie auf **Apply Changes** (Änderungen übernehmen).
10. Nachdem das Update abgeschlossen wurde, wird die Meldung **Your software is up to date** (Ihre Software ist auf dem neuesten Stand) angezeigt.



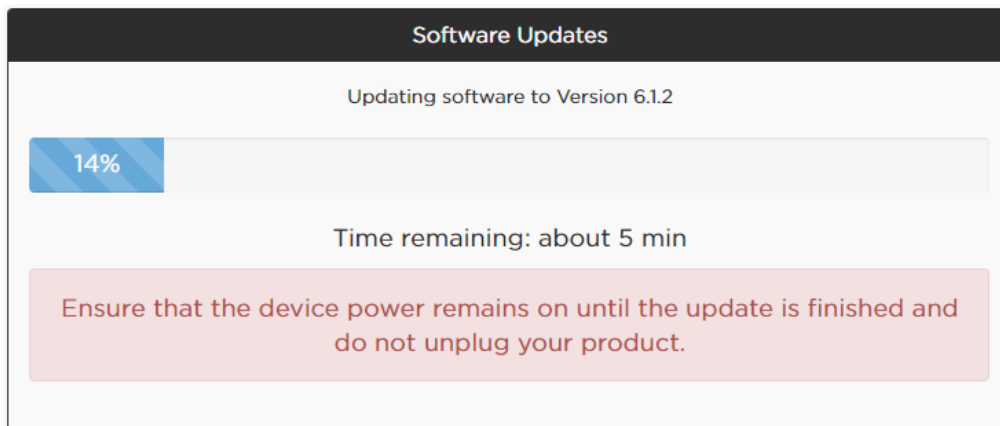
En estas instrucciones se describe cómo actualizar el firmware de su sistema S1 Pro. Una vez que se actualice el firmware, podrá utilizar la aplicación Bose® Connect para instalar futuras actualizaciones.

**Nota:** Se necesita un cable de USB 2.0 Tipo A a micro-USB (no se incluye en el S1 Pro).

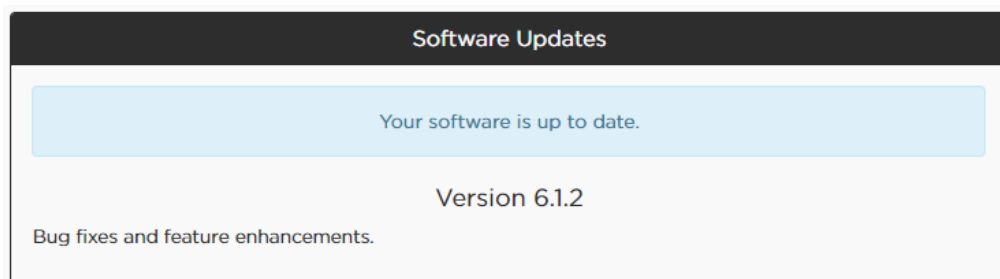
1. Visite **btu.bose.com**.
2. Haga clic en **Accept and Continue**.
3. Haga clic en **Download** para descargar Bose® Device Updater.
4. Instale el programa de actualización.
5. Una vez instalado, abra el programa de actualización. Se realizará un cambio en su navegador web para mostrar todos los productos compatibles.
6. Enchufe el S1 Pro a una fuente de alimentación.
7. Conecte el S1 Pro a la computadora con un cable USB. El programa de actualización identificará el S1 Pro automáticamente. **Nota:** Si no se identifica de forma automática su modelo, seleccione S1 Pro en la lista de productos.
8. Si se debe actualizar el software del S1 Pro, en la pantalla se mostrará el texto **Software updates available**.



**Nota:** No desenchufe ni apague el S1 Pro mientras se lleva a cabo la actualización.



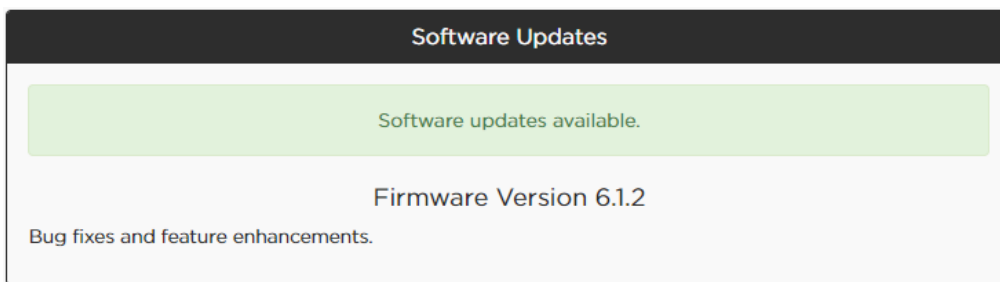
9. Haga clic en **Apply Changes**.
10. Una vez que finalice la actualización, en la pantalla se mostrará el texto **Your software is up to date**.



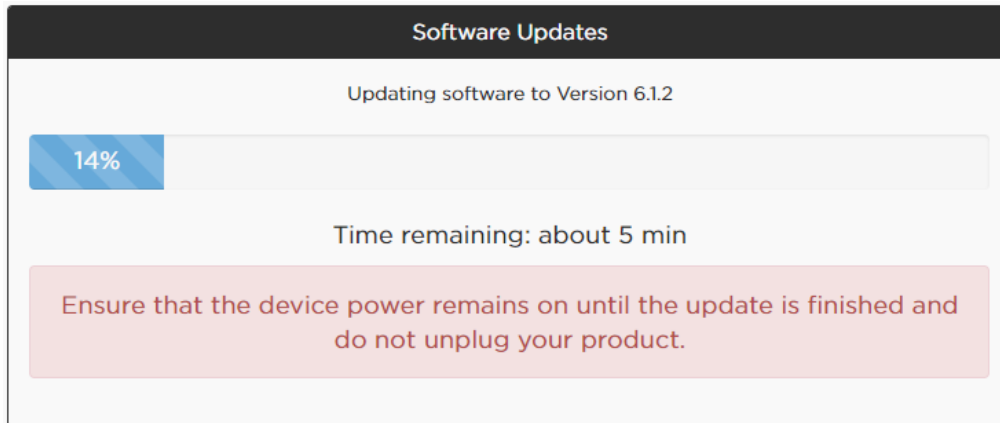
Ces instructions expliquent la procédure de mise à jour du firmware de votre système S1 Pro. Une fois votre firmware à jour, vous pourrez utiliser l'application Bose® Connect pour procéder aux mises à jour suivantes.

**Remarque :** un câble USB 2.0 Type A vers micro-USB est requis (non inclus avec le S1 Pro).

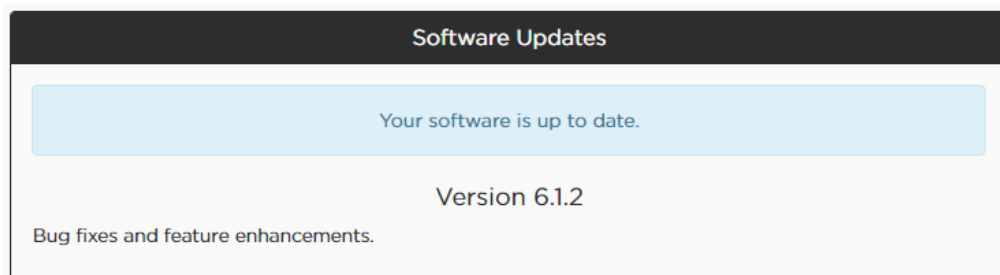
1. Consultez le site **btu.bose.com**.
2. Cliquez sur **Accept and Continue**.
3. Cliquez sur **Download** pour télécharger l'Assistant de mise à jour d'appareil Bose®.
4. Installez l'Assistant de mise à jour.
5. Une fois qu'il est installé, ouvrez l'Assistant de mise à jour. Votre navigateur Web va alors vous indiquer tous les produits compatibles.
6. Branchez votre S1 Pro à une source d'alimentation.
7. Connectez votre S1 Pro à votre ordinateur à l'aide d'un câble USB. L'Assistant de mise à jour va automatiquement identifier votre S1 Pro. **Remarque :** si votre S1 Pro n'est pas identifié automatiquement, sélectionnez-le dans la liste des produits.
8. Si votre S1 Pro requiert une mise à jour logicielle, votre écran va afficher : **Software updates available**.



**Remarque :** ne débranchez pas votre S1 Pro et ne le mettez pas hors tension tant que les mises à jour sont en cours d'exécution.



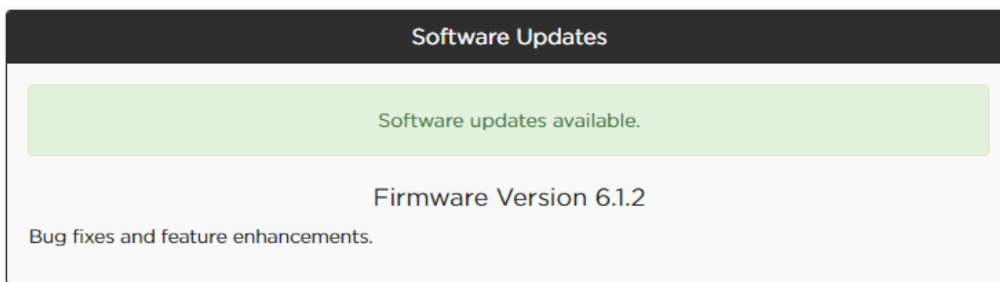
9. Cliquez sur **Apply Changes**.
10. Une fois la mise à jour terminée, votre écran va afficher : **Your software is up to date**.



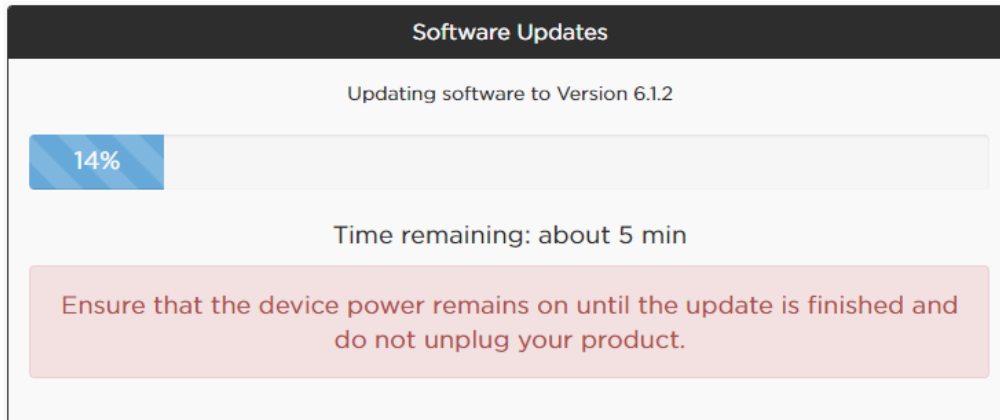
Queste istruzioni spiegano la modalità di aggiornamento del firmware del sistema S1 Pro. Una volta aggiornato il firmware, sarà possibile utilizzare l'app Bose® Connect per gli aggiornamenti successivi.

**Nota:** è necessario un cavo USB da 2.0 tipo A a micro USB (non in dotazione con il sistema S1 Pro).

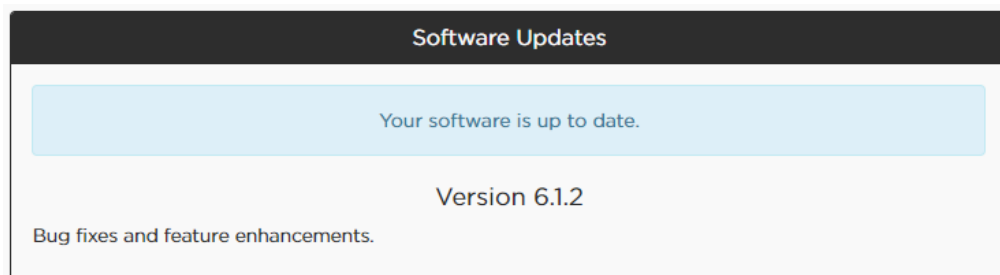
1. Visitare il sito **btu.bose.com**.
2. Fare clic su **Accept and Continue**.
3. Fare clic su **Download** per scaricare Bose® Device Updater.
4. Installare il software di aggiornamento.
5. Al termine dell'installazione aprire il software di aggiornamento. Il browser Web mostrerà tutti i prodotti compatibili.
6. Collegare l'S1 Pro all'alimentazione.
7. Collegare l'S1 Pro al computer per mezzo di un cavo USB. Il software di aggiornamento identificherà automaticamente l'S1 Pro. **Nota:** se l'S1 Pro non viene identificato automaticamente, selezionarlo dall'elenco dei prodotti.
8. Se l'S1 Pro richiede un aggiornamento software, sullo schermo verrà visualizzato il messaggio **Software updates available**.



**Nota:** non scollegare né spegnere l'S1 Pro mentre l'aggiornamento è in corso.



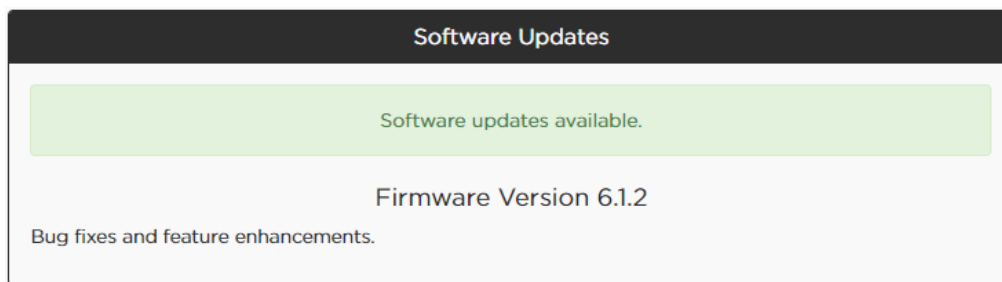
9. Fare clic su **Apply Changes**.
10. Al termine dell'aggiornamento, sullo schermo verrà visualizzato il messaggio **Your software is up to date**.



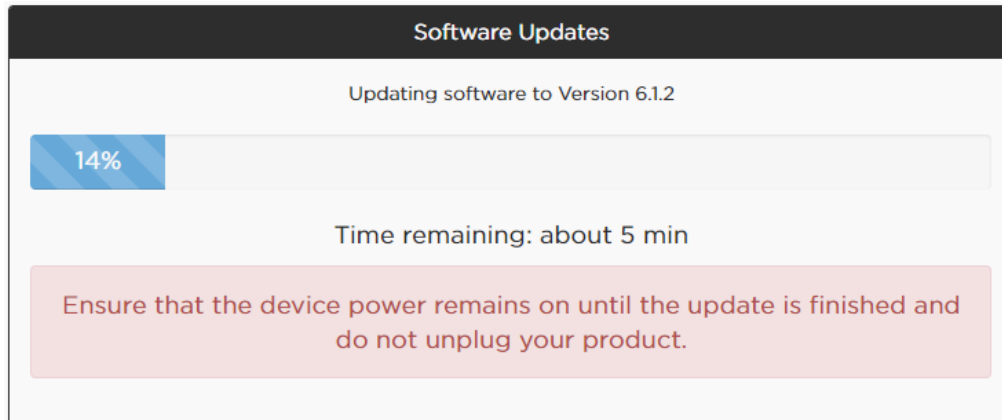
Az utasítások segítenek frissíteni S1 Pro rendszerének készülékszoftverét. Ha a készülékszoftvere napra kész, a Bose® Connect alkalmazással elvégezheti a későbbi frissítéseket.

**Megjegyzés:** Mikro-USB kábelhez való 2.0 A típusú USB szükséges (nem tartozik az S1 Pro rendszerhez).

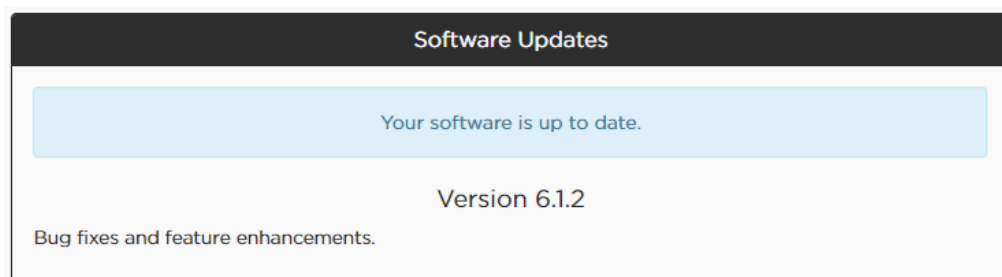
1. Látogasson el a **btu.bose.com** oldalra.
2. Kattintson az **Accept and Continue** (Elfogadás és folytatás) lehetőségre.
3. Kattintson a **Download** (Letöltés) lehetőségre a Bose® Device Updater (eszközfrissítő) letöltéséhez.
4. Telepítse a frissítőt.
5. A telepítés után nyissa meg a frissítőt. Az internetes böngészője mostantól minden kompatibilis terméket mutatni fog.
6. Csatlakoztassa S1 Pro rendszerét tápellátáshoz.
7. USB kábel segítségével csatlakoztassa S1 Pro rendszerét számítógépéhez. A frissítő automatikusan azonosítani fogja S1 Pro rendszerét. **Megjegyzés:** Amennyiben nem történik meg az automatikus felismerés, válassza ki az S1 Pro rendszert a terméklistánál.
8. Amennyiben S1 Pro rendszeréhez szoftverfrissítés szükséges, a képernyőn a következő üzenet jelenik meg: **Software updates available** (Szoftverfrissítések érhetők el).



**Megjegyzés:** Frissítés közben ne húzza ki és ne kapcsolja ki S1 Pro rendszerét.



9. Kattintson az **Apply Changes** (Változtatások alkalmazása) lehetőségre.
10. Ha a frissítés befejeződik, a következő üzenet jelenik meg a képernyőn: **Your software is up to date** (A szoftver naprakész).

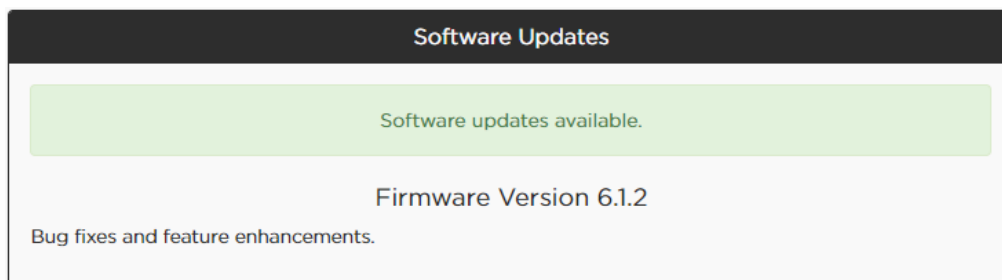




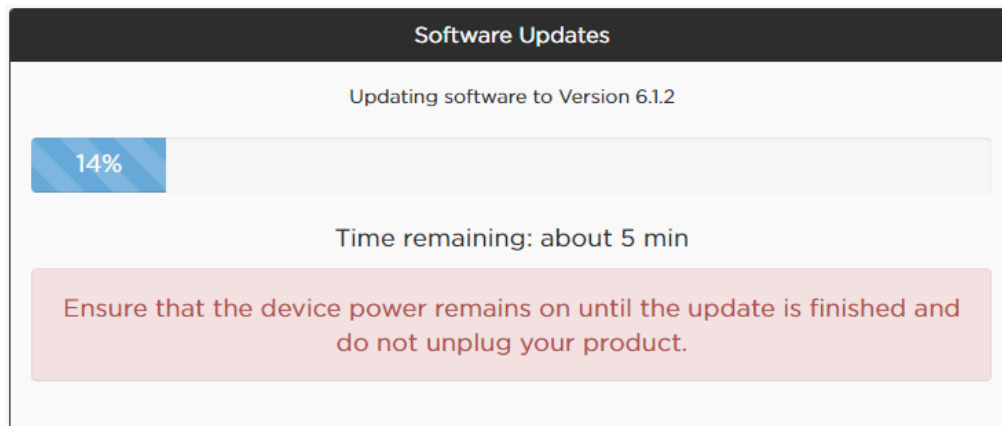
Dit zijn de instructies voor het updaten van de firmware van uw S1 Pro system. Zodra uw firmware up-to-date is, kunt u de Bose® Connect-app gebruiken voor toekomstige updates.

**Opmerking:** een USB 2.0 type-A-naar-micro-usb-kabel is vereist (niet inbegrepen bij de S1 Pro).

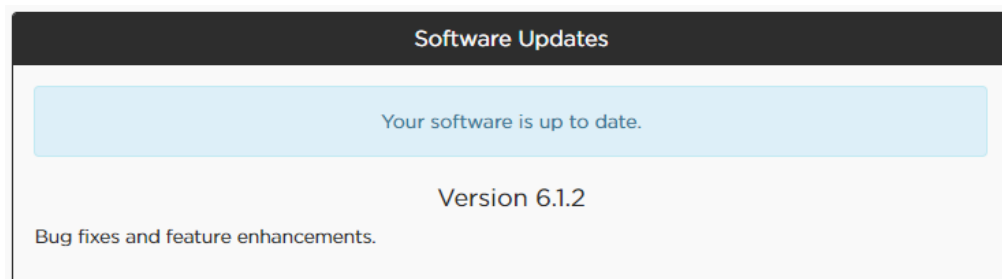
1. Ga naar **btu.bose.com**.
2. Klik op **Accept and Continue**.
3. Klik op **Download** om de Bose® Device Updater te downloaden.
4. Installeer de updater.
5. Open de updater na installatie. Op uw webbrowser worden vervolgens alle compatibele producten weergegeven.
6. Sluit de S1 Pro aan op een voedingsbron.
7. Sluit de S1 Pro aan op uw computer met een usb-kabel. De updater herkent uw S1 Pro automatisch.  
**Opmerking:** Als uw S1 Pro niet automatisch wordt herkend, selecteert u de S1 Pro in de lijst met producten.
8. Als uw S1 Pro een software-update nodig heeft, wordt **Software updates available** weergegeven op het scherm.



**Opmerking:** Tijdens het updaten mag de S1 Pro niet worden uitgeschakeld of losgekoppeld.



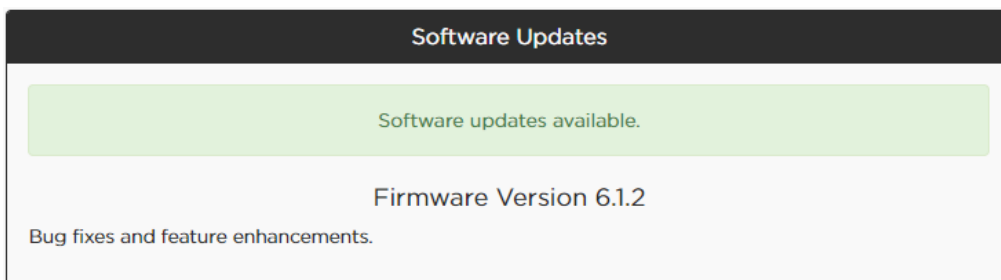
9. Klik op **Apply Changes**.
10. Wanneer de update is voltooid, wordt **Your software is up to date** weergegeven op het scherm.



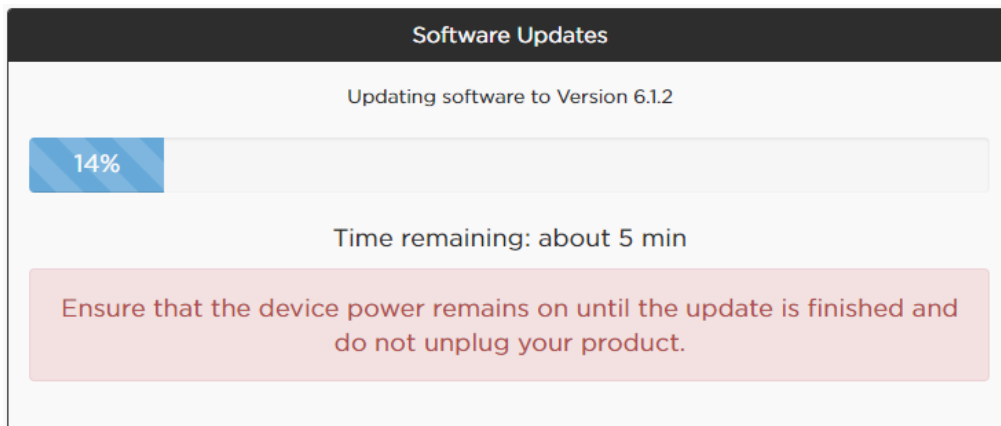
Disse instruksjonene forklarer hvordan du oppdaterer fastvaren til S1 Pro-systemet. Når fastvaren er oppdatert, kan du bruke Bose® Connect-appen til å foreta fremtidige oppdateringer.

**Merk:** En USB 2.0 Type A til mikro-USB-kabel kreves (følger ikke med S1 Pro).

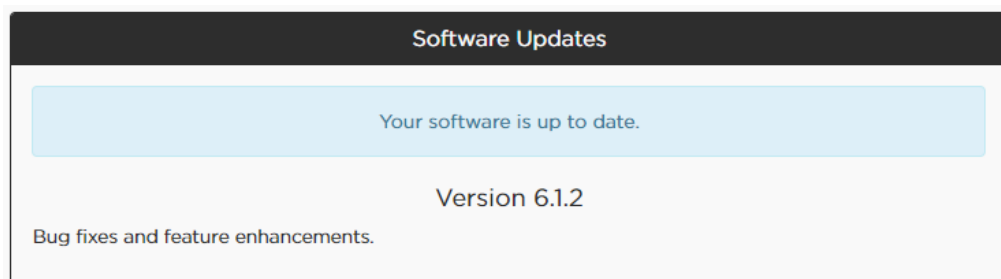
1. Gå til **btu.bose.com**.
2. Klikk på **Accept and Continue** (Godta og fortsett).
3. Klikk på **Download** (Last ned) for å laste ned Bose®-enhetsoppdateringsprogrammet.
4. Installer oppdateringsprogrammet.
5. Når det er installert, åpner du oppdateringsprogrammet. Nettleseren din endres for å vise alle kompatible produkter.
6. Koble S1 Pro til en strømkilde.
7. Koble S1 Pro til datamaskinen med en USB-kabel. Oppdateringsprogrammet vil identifisere S1 Pro automatisk. **Merk:** Hvis S1 Pro ikke identifiseres automatisk, kan du velge S1 Pro fra produktlisten.
8. Hvis S1 Pro trenger en programvareoppdatering, vil det stå **Software updates available** (Programvareoppdateringer er tilgjengelige).



**Merk:** Ikke koble fra eller slå av S1 Pro mens oppdateringen pågår.



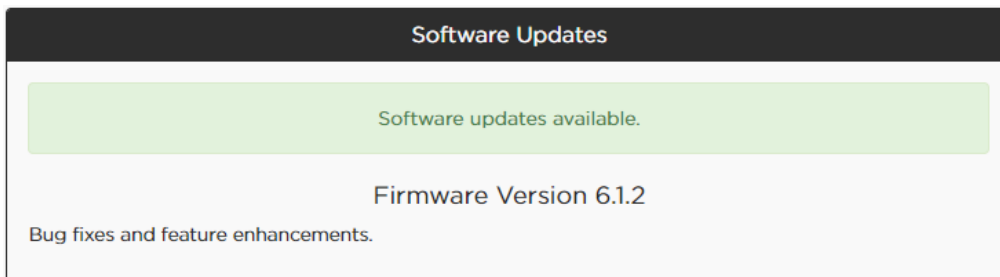
9. Klikk på **Apply Changes** (Bruk endringer).
10. Når oppdateringen er fullført, vil det stå **Your software is up to date** (Programvaren er oppdatert).



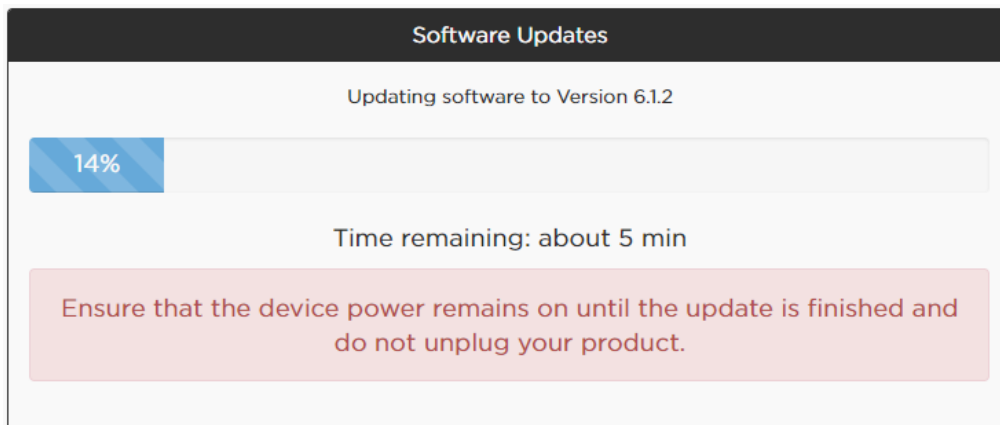
Poniższe instrukcje objaśniają, jak zaktualizować oprogramowanie układowe systemu S1 Pro. Po zaktualizowaniu oprogramowania sprzętowego do najnowszej wersji następane aktualizacje będzie można przeprowadzić za pomocą aplikacji Bose® Connect.

**Uwaga:** do przeprowadzenia aktualizacji potrzebny będzie adapter USB 2.0 Typ A do micro USB (nie jest dołączony do systemu S1 Pro).

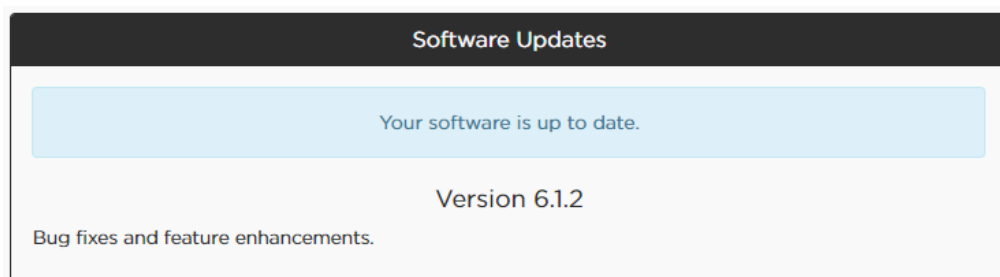
1. Przejdź na stronę **btu.bose.com**.
2. Kliknij przycisk **Akceptuj i kontynuuj**.
3. Kliknij przycisk **Pobierz**, aby pobrać program Bose® Device Updater.
4. Zainstaluj pobraną aplikację.
5. Po zakończeniu aktualizacji uruchom program. Przeglądarka wyświetli następnie wszystkie zgodne produkty.
6. Podłącz system S1 Pro do źródła zasilania.
7. Podłącz system do komputera za pomocą kabla USB. Program Updater automatycznie rozpozna system S1 Pro. **Uwaga:** jeśli aplikacji nie uda się automatycznie rozpoznać systemu, na liście produktów wybierz S1 Pro.
8. Jeśli Twój system S1 Pro wymaga aktualizacji, na ekranie pojawi się napis **Dostępna jest aktualizacja oprogramowania**.



**Uwaga:** w trakcie aktualizacji nie należy wyłączać systemu S1 Pro ani odłączać go od zasilania.



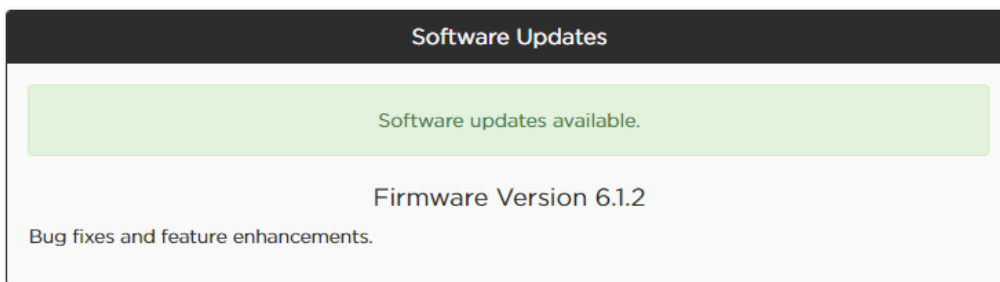
9. Kliknij **Zastosuj zmiany**.
10. Po zakończeniu aktualizacji na ekranie pojawi się napis **Oprogramowanie jest aktualne**.



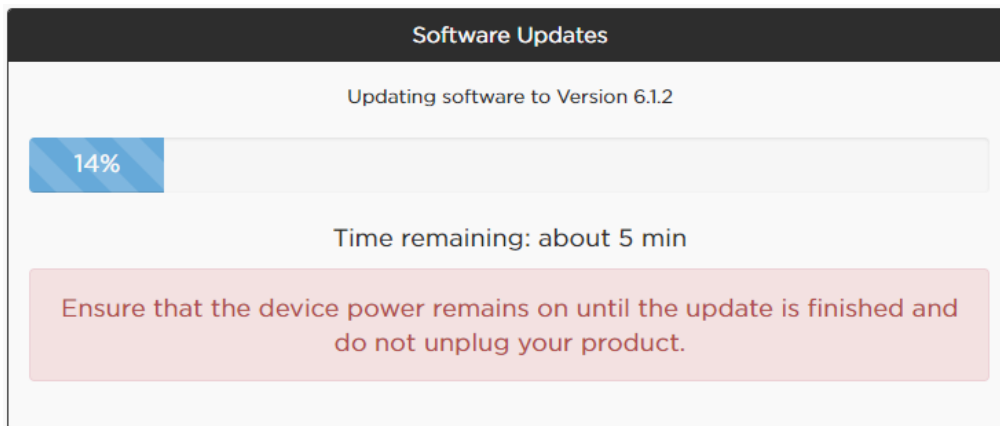
Estas instruções explicam como atualizar o firmware do seu sistema S1 Pro. Quando o firmware estiver atualizado, poderá utilizar a aplicação Bose® Connect para efetuar futuras atualizações.

**Nota:** É necessário um cabo USB 2.0 Type-A para micro-USB (não incluído com o S1 Pro).

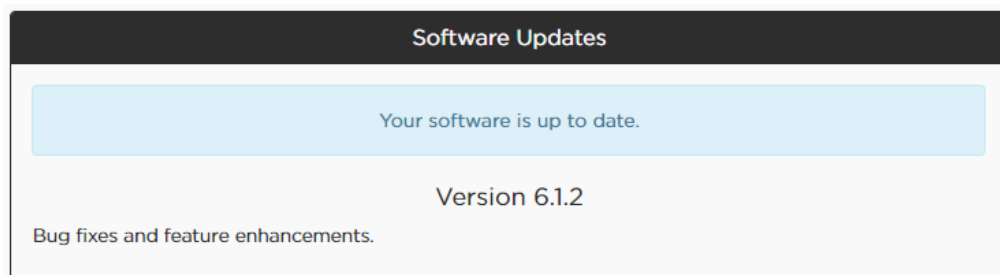
1. Aceda a **btu.bose.com**.
2. Clique em **Accept and Continue**.
3. Clique em **Download** para transferir o Bose® Device Updater.
4. Instale o Updater.
5. Quando instalado, abra o Updater. O navegador Web irá apresentar todos os produtos compatíveis.
6. Ligue o S1 Pro a uma fonte de alimentação.
7. Ligue o S1 Pro ao computador através de um cabo USB. O Updater irá identificar o S1 Pro automaticamente. **Nota:** Se o S1 Pro não for identificado automaticamente, selecione o S1 Pro na lista de produtos.
8. Se o S1 Pro necessitar de uma atualização de software, aparecerá a seguinte mensagem no ecrã: **Software updates available**.



**Nota:** Não desligue o S1 Pro enquanto estiver a atualizar.



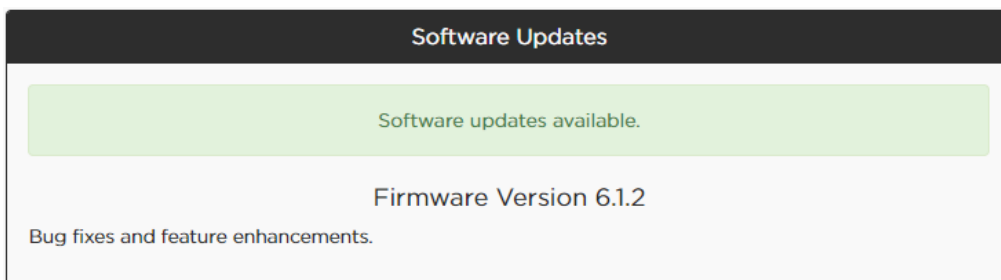
9. Clique em **Apply Changes**.
10. Quando a atualização estiver concluída, aparecerá a seguinte mensagem no ecrã: **Your software is up to date**.



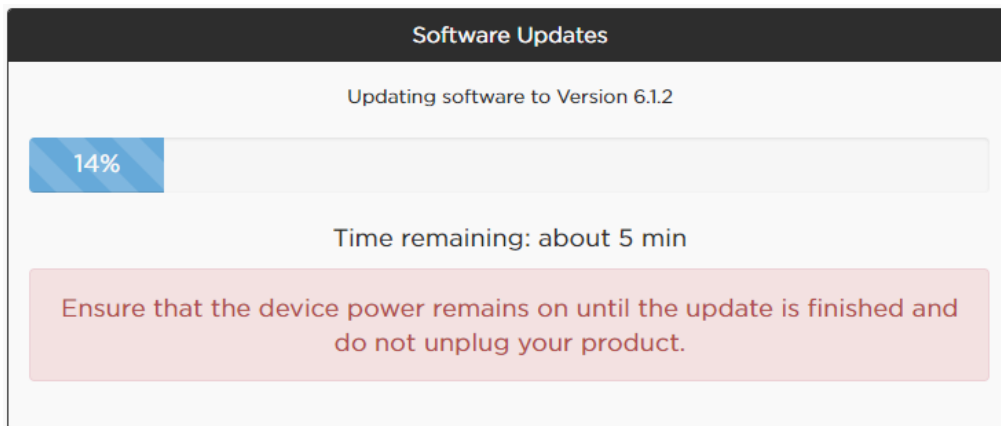
Näissä ohjeissa kerrotaan, kuinka S1 Pro -järjestelmän laiteohjelmisto päivitetään. Kun laiteohjelmisto on ajan tasalla, voit jatkossa tehdä päivitykset Bose® Connect -sovelluksella.

**Huomautus:** USB-A 2.0 - Micro-USB -johto tarvitaan (ei toimiteta S1 Pro -järjestelmän mukana).

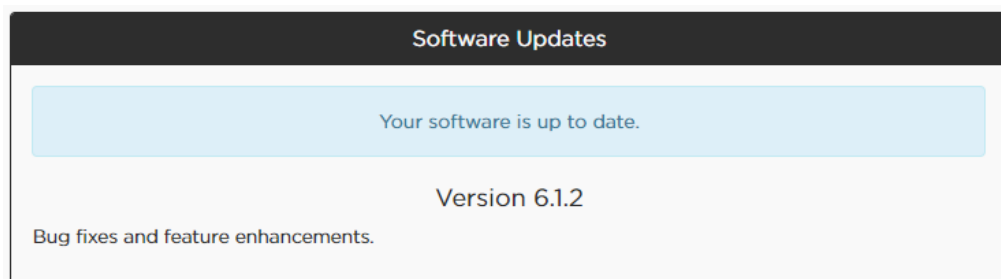
1. Siirry osoitteeseen **btu.bose.com**.
2. Valitse **Accept and Continue**.
3. Lataa Bose® Device Updater -päivitysohjelma valitsemalla **Download**.
4. Asenna Updater-päivitysohjelma.
5. Kun asennus on valmis, avaa Updater-päivitysohjelma. Selainnäkömuoto muuttuu niin, että kaikki yhteensopivat tuotteet tulevat näkyviin.
6. Liitä S1 Pro -järjestelmä virtalähteeseen.
7. Liitä S1 Pro -järjestelmä tietokoneeseen USB-johdolla. Updater-päivitysohjelma tunnistaa S1 Pro -järjestelmän automaattisesti. Huomautus: Jos S1 Pro -järjestelmää ei tunnisteta automaattisesti, valitse S1 Pro tuoteluettelosta.
8. Jos S1 Pro -järjestelmän ohjelmisto on päivitettävä, näytössä näkyy viesti **Software updates available**.



Huomautus: Älä irrota S1 Pro -järjestelmää äläkä katkaise sen virtaa, kun päivitys on käynnissä.



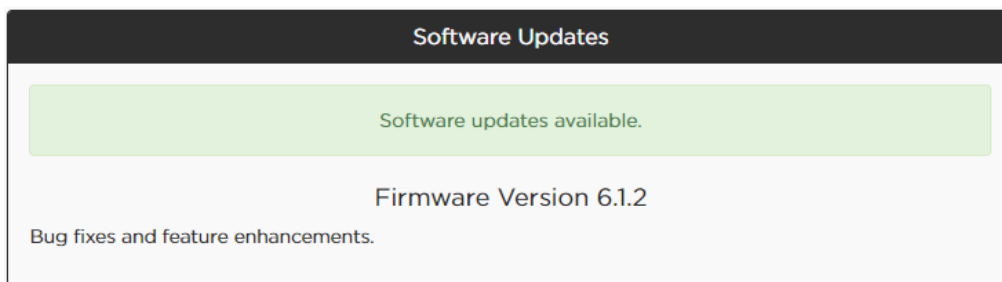
9. Valitse **Apply Changes**.
10. Kun päivitys on valmis, näytössä näkyy viesti **Your software is up to date**.



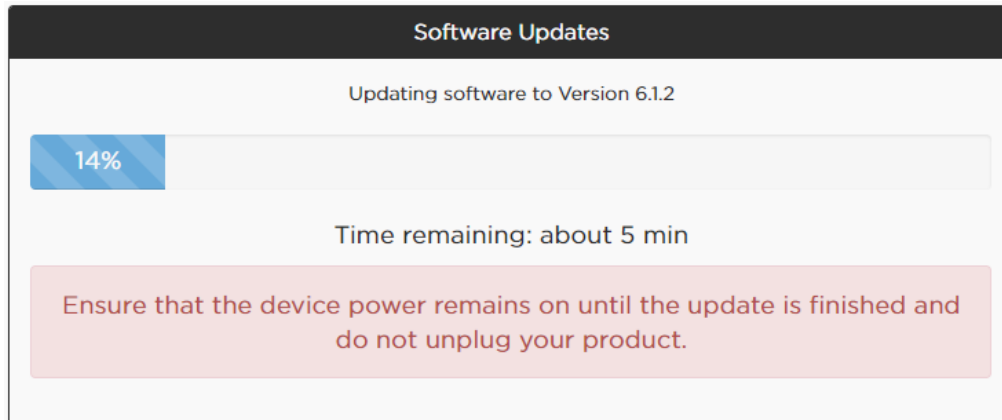
Följande instruktioner beskriver hur du uppdaterar den fasta programvaran i ditt S1 Pro-system. När den fasta programvaran är uppdaterad kan du använda Bose® Connect-appen för att göra kommande uppdateringar.

**Obs!** En USB 2.0-laddningskabel av typ A till mikro-USB krävs. (medföljer inte S1 Pro).

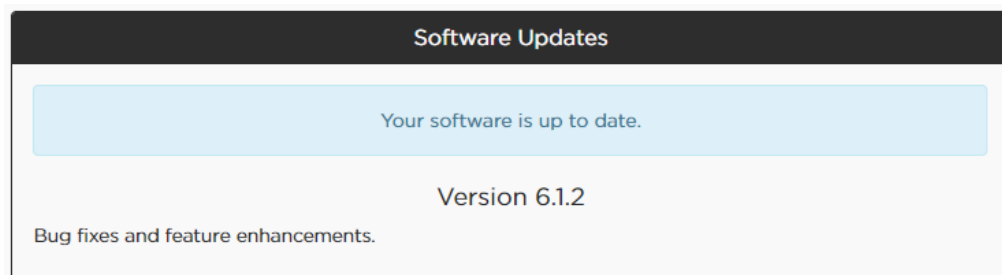
1. Gå till **btu.bose.com**.
2. Klicka på **Godkänn och Fortsätt**.
3. Klicka på **Hämta** för att hämta Bose® Device Updater.
4. Installera Bose® Device Updater.
5. När installationen är klar öppnar du Bose® Device Updater. Alla kompatibla produkter visas nu i din webbläsare.
6. Anslut S1 Pro-systemet till en strömkälla.
7. Anslut S1 Pro-systemet till datorn med en USB-kabel. Bose® Device Updater identifierar S1 Pro-systemet automatiskt. **Obs!** Om S1 Pro-systemet inte identifieras automatiskt markerar du kryssrutan S1 Pro i produktlistan.
8. Om S1 Pro-systemets programvara behöver uppdateras visas **Programvaruuppdateringar tillgängliga** på skärmen.



**Obs!** Koppla inte ur eller stäng av S1 Pro-systemet medan uppdateringen pågår.



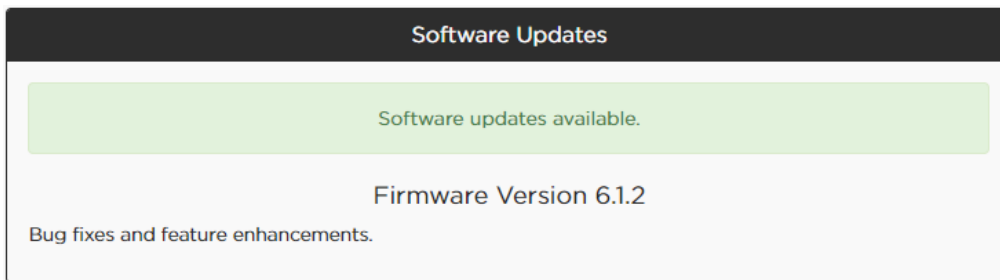
9. Klicka på **Verkställ ändringar**.
10. När uppdateringen är klar visas **Programvaran är uppdaterad** på skärmen.



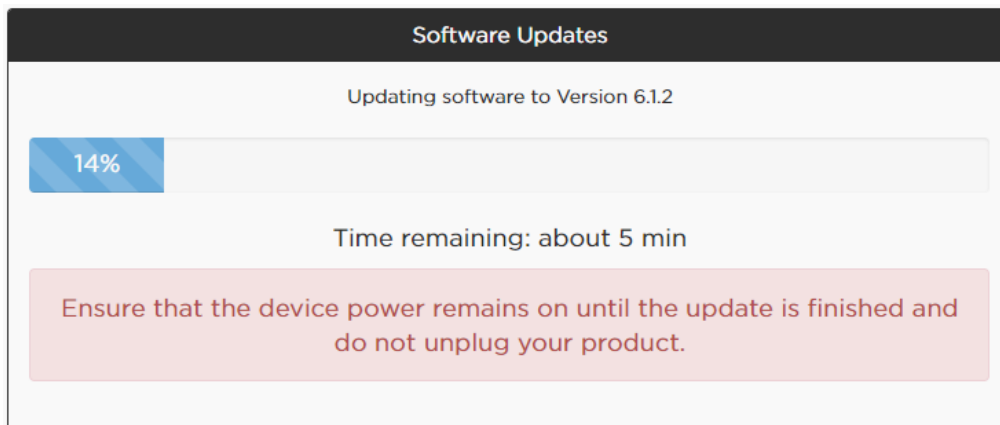
คำแนะนำเหล่านี้อธิบายวิธีอัปเดตเฟิร์มแวร์ระบบ S1 Pro เมื่อเฟิร์มแวร์ของคุณทำการอัปเดตแล้ว คุณสามารถใช้แอปพลิเคชัน Bose® Connect เพื่อทำการอัปเดตเพิ่มเติมในอนาคต

หมายเหตุ: สายเคเบิล USB 2.0 ประเภท A ไปยัง micro-USB เป็นสิ่งจำเป็น (ไม่รวมกับ S1 Pro)

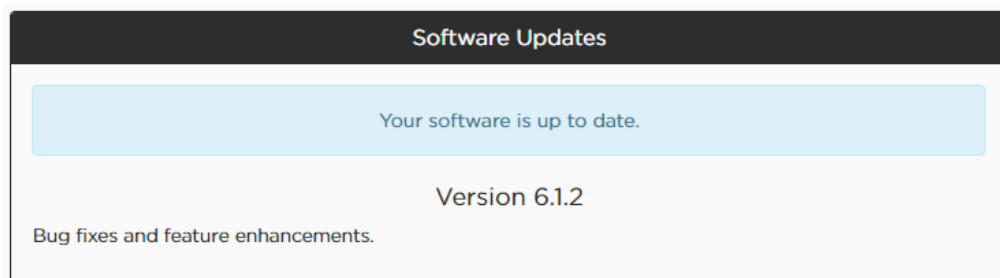
1. ไปที่ [btu.bose.com](http://btu.bose.com)
2. โปรดคลิก **ยอมรับและดำเนินการต่อ**
3. โปรดคลิก **ดาวน์โหลด** เพื่อดาวน์โหลด Bose® Device Updater
4. ติดตั้งตัวอัปเดต
5. เมื่อติดตั้งแล้ว เปิดตัวอัปเดต ในเว็บเบราว์เซอร์ของคุณจะเปลี่ยนและแสดงผลผลิตภัณฑ์ที่ใช้ร่วมกันได้ทั้งหมด
6. เชื่อมต่อ S1 Pro เข้ากับแหล่งพลังงาน
7. เชื่อมต่อ S1 Pro ไปที่คอมพิวเตอร์ของคุณด้วยการใช้สายเคเบิล USB ตัวอัปเดตจะระบุ S1 Pro ของคุณโดยอัตโนมัติ หมายเหตุ: ถ้า S1 Pro ของคุณไม่สามารถระบุโดยอัตโนมัติ ให้เลือก S1 Pro จากรายการผลิตภัณฑ์
8. ถ้า S1 Pro ของคุณต้องการอัปเดตซอฟต์แวร์ จะปรากฏบนหน้าจอว่า **มีอัปเดตซอฟต์แวร์**



หมายเหตุ: อย่าถอดปลั๊กหรือปิดเครื่อง S1 Pro ของคุณ ในขณะที่กำลังอัปเดต



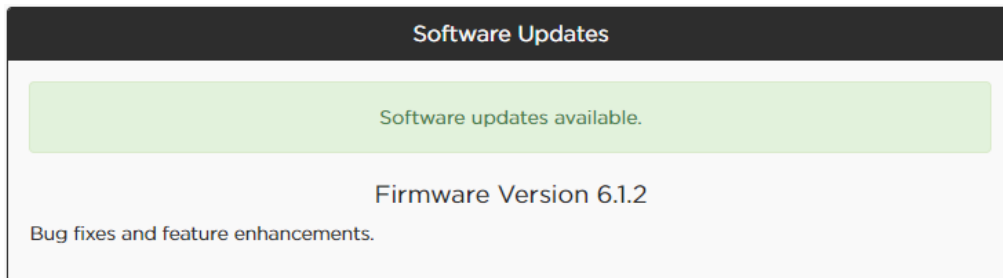
9. โปรดคลิก **นำการเปลี่ยนแปลงไปใช้**
10. เมื่ออัปเดตเสร็จสมบูรณ์ จะปรากฏบนหน้าจอว่า **ซอฟต์แวร์ของคุณเป็นเวอร์ชันล่าสุด**



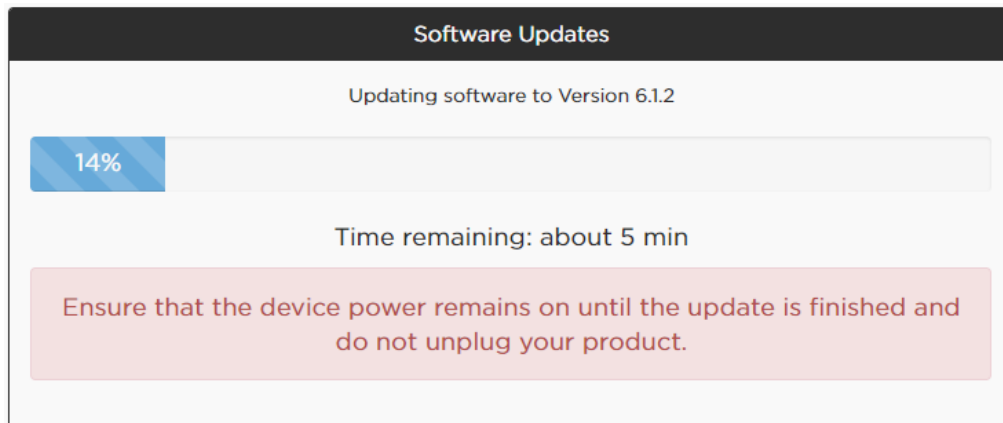
이 지침에는 S1 Pro 시스템의 펌웨어 업데이트 방법이 설명되어 있습니다. 펌웨어가 최신 상태가 되면, 향후 업데이트에 Bose® Connect 앱을 사용할 수 있습니다.

참고: USB 2.0 Type A - 마이크로 USB 케이블이 필요합니다(S1 Pro에 포함되지 않음).

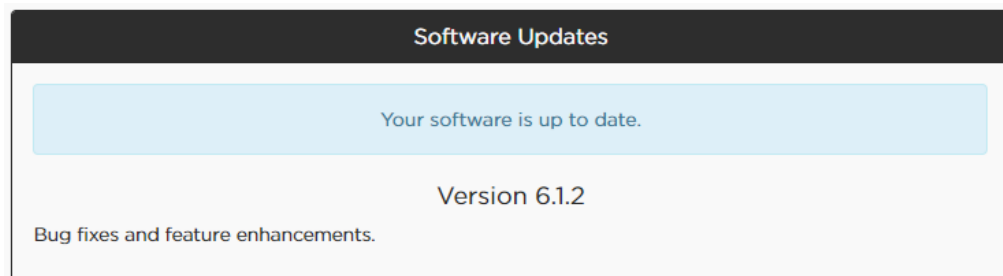
1. **btu.bose.com** 사이트로 이동합니다.
2. **Accept and Continue**을 클릭합니다.
3. **Download**를 클릭하여 Bose® Device Updater를 다운로드합니다.
4. Updater를 설치합니다.
5. 설치가 완료되면 Updater를 엽니다. 모든 호환 제품을 표시하기 위해 웹 브라우저가 변경됩니다.
6. S1 Pro를 전원에 연결합니다.
7. USB 케이블을 사용하여 S1 Pro를 컴퓨터에 연결합니다. Updater가 S1 Pro를 자동으로 식별합니다. 참고: S1 Pro가 자동으로 식별되지 않는 경우, 제품 목록에서 S1 Pro를 선택하십시오.
8. S1 Pro에 소프트웨어 업데이트가 필요한 경우, 화면에 **Software updates available**이 표시됩니다.



참고: 업데이트를 진행하는 동안에는 S1 Pro의 연결을 끊거나 전원을 끄지 마십시오.



9. **Apply Changes**을 클릭합니다.
10. 업데이트가 완료되면, 화면에 **Your software is up to date**라는 메시지가 표시됩니다.

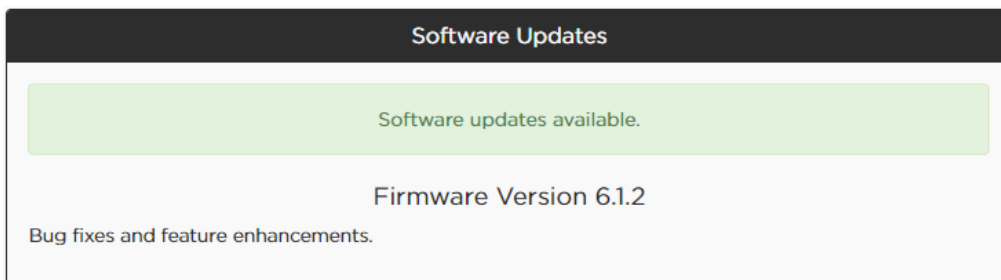




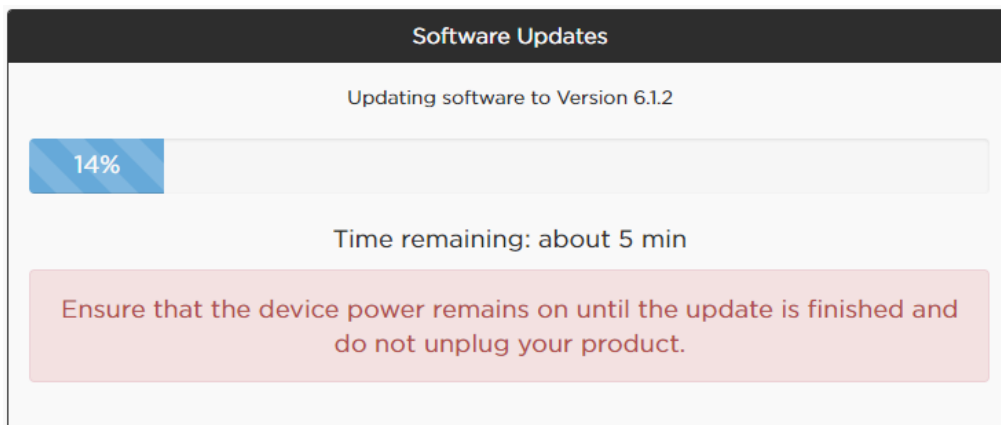
这些说明描述了如何更新 S1 Pro 系统固件。只要您的固件是最新版本，您就可以使用 Bose® Connect 应用程序进行所有可用更新。

**注意：**需要一根 USB 2.0 A 型到微型 USB 的连接线（S1 Pro 不随附）。

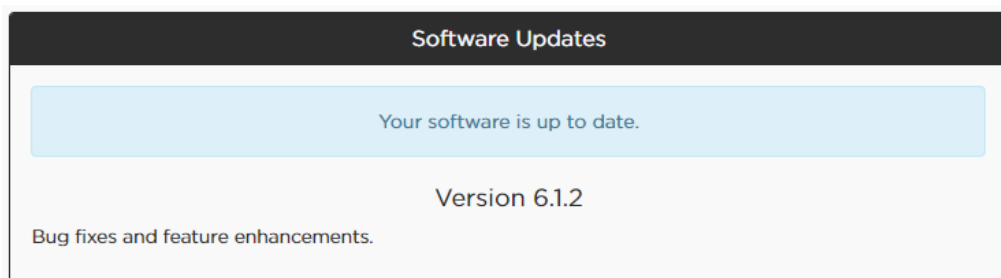
1. 访问 **btu.Bose.com**。
2. 单击 **Accept and Continue**。
3. 单击 **Download** 下载 Bose 设备更新软件。
4. 安装更新软件。
5. 安装后，打开更新软件。您的网络浏览器将更改为显示所有兼容产品。
6. 将您的 S1 Pro 插入电源。
7. 通过 USB 连接线将您的 S1 Pro 接至电脑。更新软件会自动识别您的 S1 Pro。**注意：**如果未能自动识别您的 S1 Pro，请从产品列表中选择 S1 Pro。
8. 如果您的 S1 Pro 需要软件更新，您的屏幕将会显示 Software updates available。



**注意：**进行更新时，请不要拔除或关闭 S1 Pro 的电源。



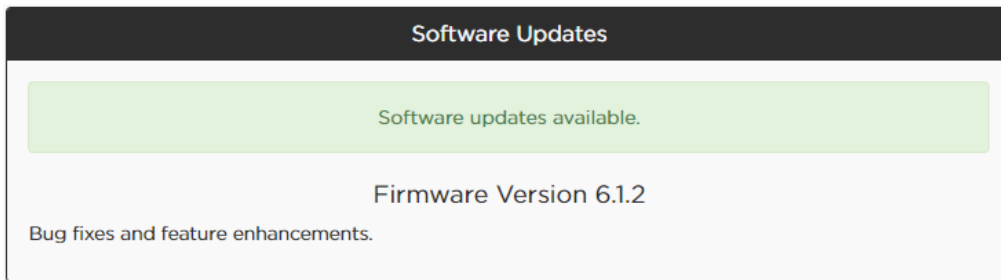
9. 单击 **Apply Changes**。
10. 您的更新完成后，屏幕将显示 **Your software is up to date**。



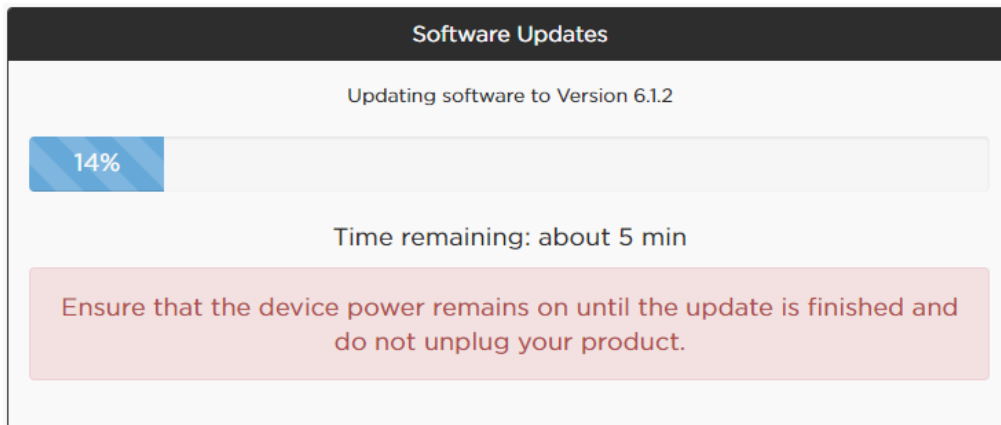
這些指示會說明如何更新 S1 Pro 系統的韌體。韌體更新到最新版本以後，您就可以使用 Bose® Connect 應用程式進行未來的更新。

**備註：** 需要 *USB 2.0 Type A* 對 *micro-USB* 連接線 (並未隨附於 *S1 Pro*)。

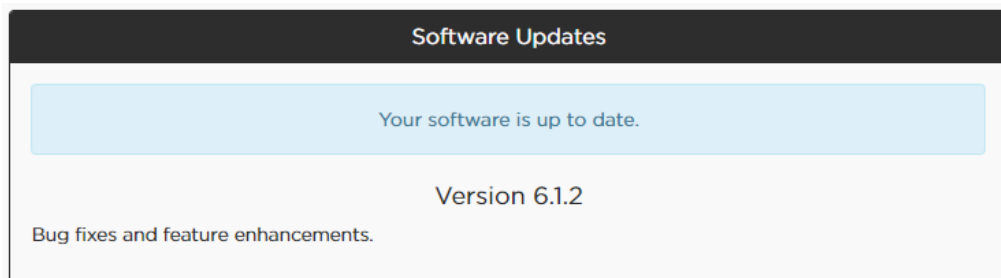
1. 造訪 **btu.bose.com**。
2. 按一下 **Accept and Continue** (接受並繼續)。
3. 按一下 **Download** (下載) 以下載 Bose® 設備更新程式。
4. 安裝更新程式。
5. 安裝完成後，開啟更新程式。您的網路瀏覽器會變更以顯示所有相容產品。
6. 將 S1 Pro 插入電源插座。
7. 使用 USB 連接線將 S1 Pro 連接到電腦。更新程式會自動辨識您的 S1 Pro。**備註：** 如果更新程式沒有自動辨識您的 S1 Pro，請從產品清單中選取 S1 Pro。
8. 如果您的 S1 Pro 需要軟體更新，螢幕上會顯示 **Software updates available** (有軟體更新可用)。



**備註：** 更新進行期間，請勿拔除電源插頭，或是將 **S1 Pro** 的電源關閉。



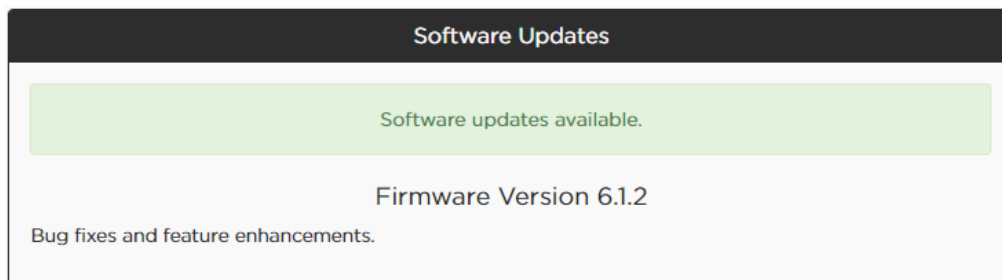
9. 按一下 **Apply Changes** (套用變更)。
10. 更新完成後，螢幕會顯示 **Your software is up to date** (您的軟體已是最新版本)。



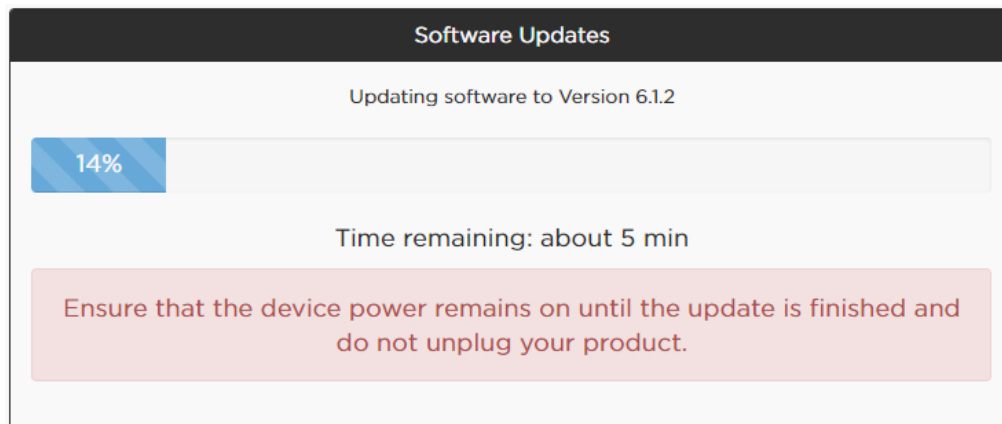
S1 Pro systemのファームウェアをアップデートする手順について説明します。最新のファームウェアにアップデートすると、Bose® Connectアプリから今後のアップデートを管理できるようになります。

注: USB 2.0ケーブル (Aタイプ-micro USB)が必要になります(S1 Proには付属しません)

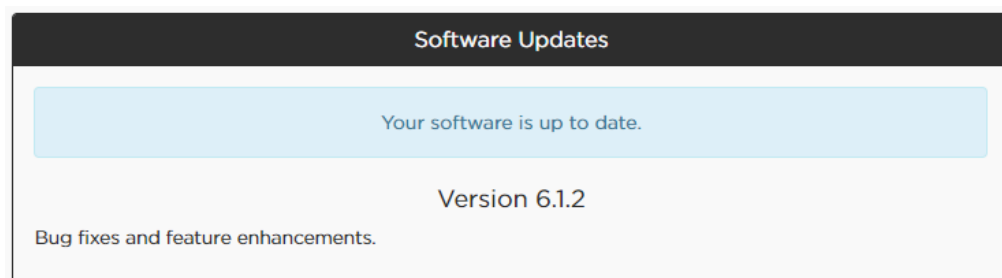
1. **btu.bose.com**にアクセスします。
2. 「**Accept and Continue**」(同意して続行)をクリックします。
3. 「**Download**」(ダウンロード)をクリックして、Bose® Device Updaterをダウンロードします。
4. アップデータをインストールします。
5. インストールしたら、アップデータを起動します。すべての対応製品がWebブラウザーに表示されます。
6. S1 Proの電源をオンにします。
7. USBケーブルでS1 Proとパソコンを接続します。アップデータからS1 Proが自動で認識されます。注: S1 Proが自動で認識されない場合は、製品一覧からS1 Proを選びます。
8. S1 Proのアップデートが必要な場合は、「**Software updates available**」(ソフトウェアの更新を利用できます)と画面に表示されます。



注: アップデート中にS1 Proの電源をオフにしたり、接続を切断しないでください。



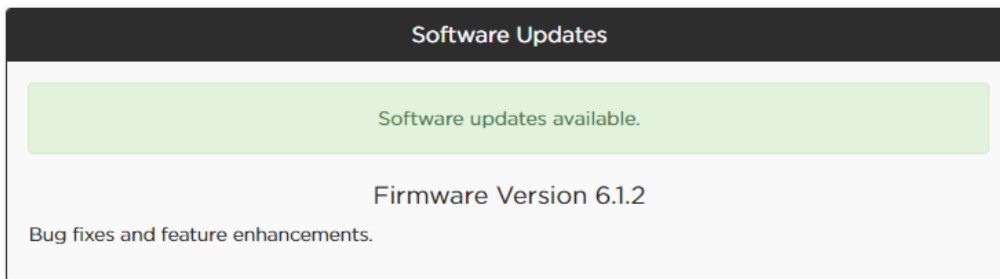
9. 「**Apply Changes**」(変更を適用)をクリックします。
10. アップデートが完了すると、「**Your software is up to date**」(ソフトウェアは最新です)と画面に表示されます。



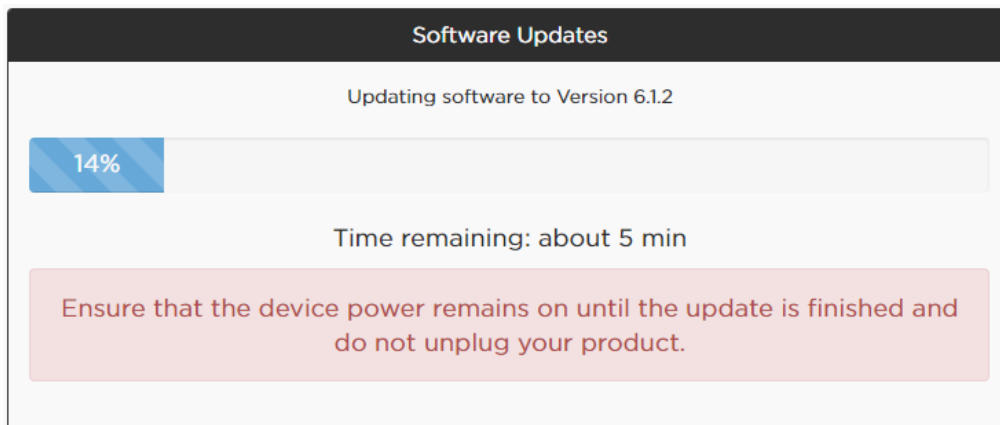
В данной инструкции приводится объяснение, как обновить микропрограммное обеспечение системы S1 Pro. После установки актуальной версии микропрограммного обеспечения для будущих обновлений можно будет использовать приложение Bose® Connect.

**Примечание.** Требуется кабель USB 2.0 Type A на micro-USB (не входит в комплект поставки S1 Pro).

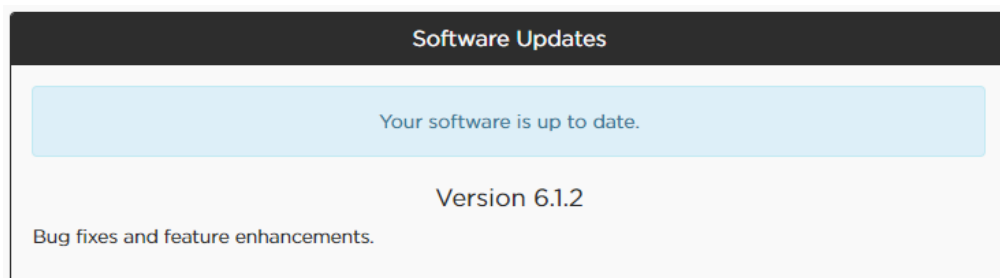
1. Посетите сайт **btu.bose.com**.
2. Нажмите **Accept and Continue** (Принять и продолжить).
3. Нажмите **Download** (Скачать), чтобы загрузить программу обновления Bose® Device Updater.
4. Установите программу обновления.
5. После установки откройте программу обновления. В веб-браузере откроется страница со списком совместимых продуктов.
6. Подключите S1 Pro к источнику питания.
7. Подключите S1 Pro к компьютеру с помощью кабеля USB. Программа обновления автоматически обнаружит подключенную систему S1 Pro. **Примечание.** Если S1 Pro не будет обнаружена автоматически, выберите систему S1 Pro из списка продуктов.
8. Если системе S1 Pro требуется обновление программного обеспечения, на экране отобразится сообщение **Software updates available** (Доступно обновление программного обеспечения).



Примечание. Не отключайте питание, пока выполняется обновление системы S1 Pro.



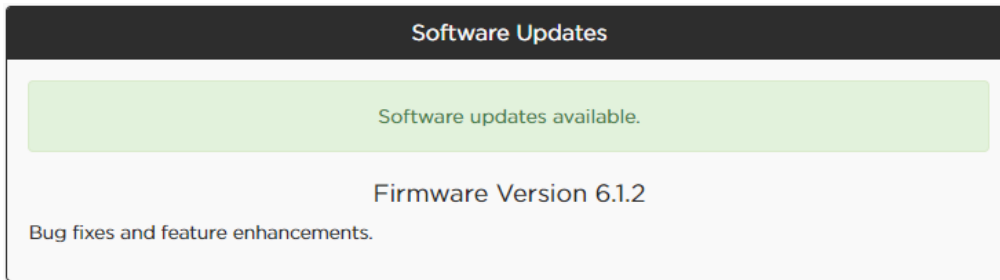
9. Нажмите **Apply Changes** (Применить изменения).
10. После завершения процедуры обновления на экране отобразится сообщение **Your software is up to date** (Программное обеспечение обновлено).



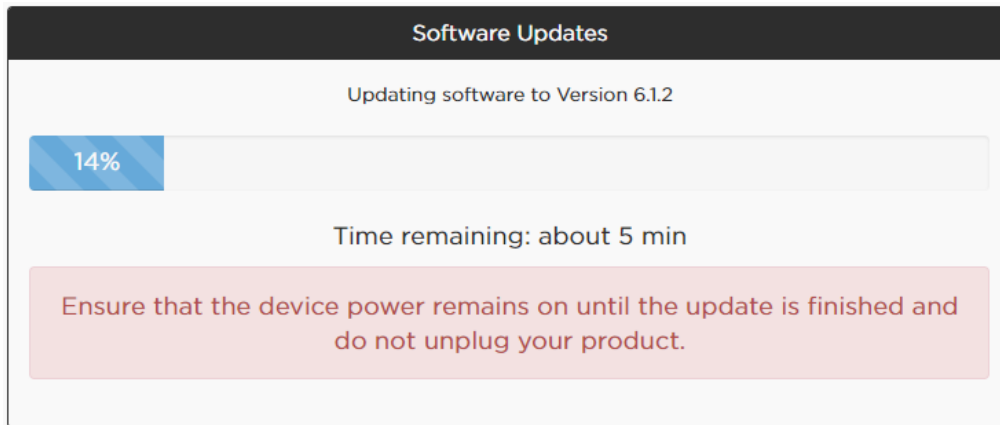
ये नर्देश आपके S1 Pro सस्टिम पर फ़र्मवेयर को अपडेट करने का तरीका बताते हैं। आपका फ़र्मवेयर अप-टू-डेट होने के बाद, आप भवष्य में अपडेट करने के लिए Bose® Connect ऐप का उपयोग कर सकते हैं।

**नोट:** एक USB 2.0 टाइप A से micro-USB केबल आवश्यक है (S1 Pro के साथ शामिल नहीं है)।

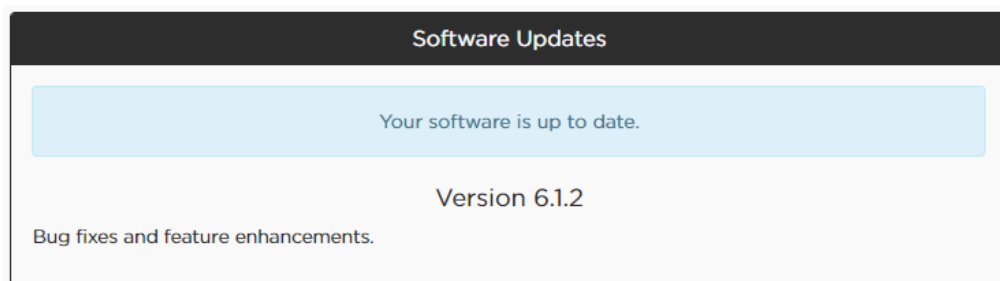
1. **btu.Bose.com** पर जाएं।
2. **स्वीकारें और जारी रखें** पर क्लिक करें।
3. Bose® डविइस अपडेटर डाउनलोड करने के लिए **डाउनलोड करें** क्लिक करें।
4. अपडेटर स्थापति करें।
5. स्थापति हो जाने के बाद, अपडेटर खोलें। आपका वेब ब्राउज़र सभी संगत उत्पादों को दखिने के लिए बदल जाएगा।
6. अपने S1 Pro को किसी पॉवर स्रोत में प्लग इन करें।
7. किसी USB केबल का उपयोग करके अपने S1 Pro को अपने कंप्यूटर से कनेक्ट करें। अपडेटर आपके S1 Pro का स्वचालति रूप पता लगाएगा। **नोट:** यदि आपका S1 Pro का स्वचालति रूप पता लगाया जाता है, तो S1 Pro को अपनी उत्पाद सूची से चयन करें।
8. यदि आपके S1 Pro को सॉफ़्टवेयर अपडेट की जरूरत है, तो आपकी स्क्रीन **सॉफ़्टवेयर अपडेट उपलब्ध है** पढ़ेगी।



**नोट:** अपडेट जारी रहने के दौरान अपने S1 Pro को अनप्लग या बंद नहीं करें।



9. **बदलाव लागू करें** क्लिक करें।
10. अपडेट पूरा हो जाने पर, आपकी स्क्रीन आपका **सॉफ़्टवेयर अप-टू-डेट है** पढ़ेगी।



تشرح هذه الإرشادات كيفية تحديث البرنامج الثابت لنظام S1 Pro. بعد تحديث البرنامج الثابت، يمكنك استخدام تطبيق Bose® Connect لإجراء التحديثات اللاحقة.

ملاحظة: يجب توفير كبل تحويل من USB 2.0 من النوع A إلى USB صغير (غير متوفر مع S1 Pro).

1. تفضّل زيارة [btu.bose.com](http://btu.bose.com).

2. انقر فوق **Accept and Continue**.

3. انقر فوق **Download** لتنزيل برنامج تحديث جهاز Bose®.

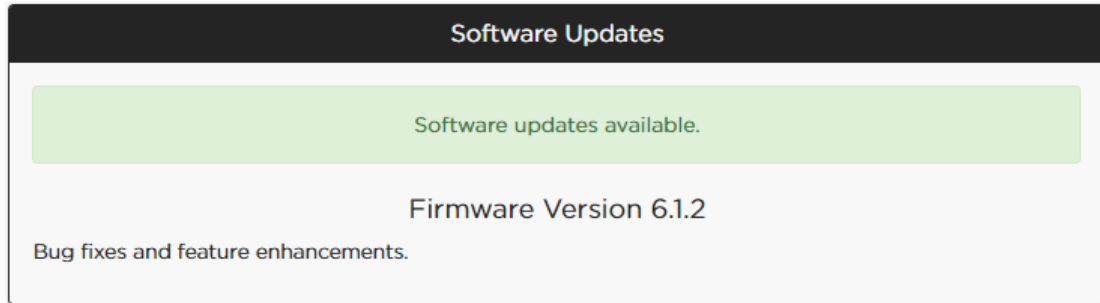
4. تثبت برنامج التحديث.

5. افتح برنامج التحديث بعد تثبيته. سيغيّر مستعرض الويب لعرض كل المنتجات المتوافقة.

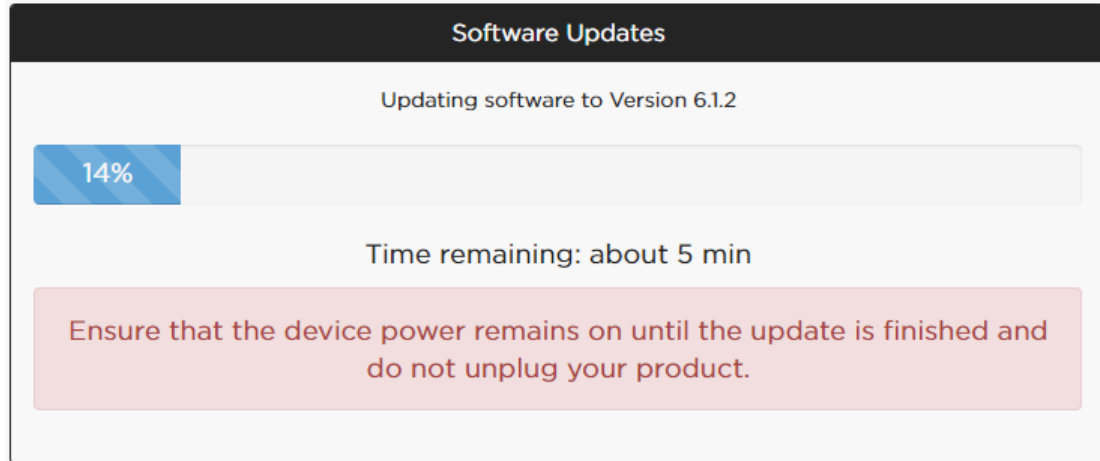
6. قم بتوصيل S1 Pro بمصدر طاقة.

7. قم بتوصيل S1 Pro بالكمبيوتر باستخدام كبل USB. سيتمّ برنامج التحديث على S1 Pro تلقائيًا. **ملاحظة:** إذا لم يتمّ التعرف على S1 Pro تلقائيًا، فحدده من قائمة المنتجات.

8. إذا كان برنامج S1 Pro بحاجة إلى التحديث، فستعرض شاشتك **Software updates available**.

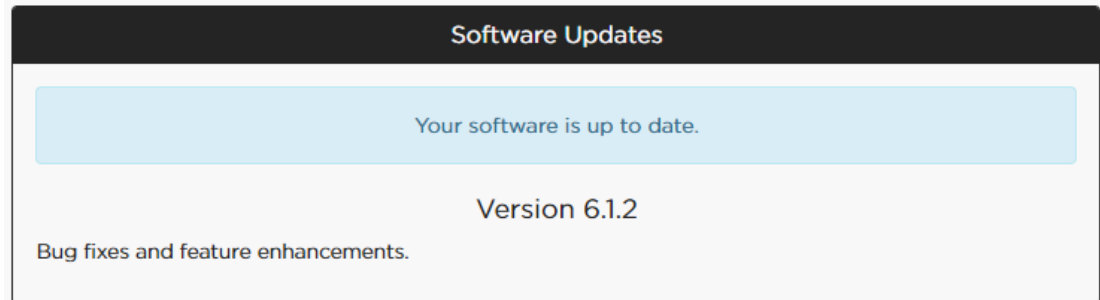


**ملاحظة:** لا تفصل S1 Pro أو توقف تشغيله عندما تكون عملية التحديث قيد التقدم.



9. انقر فوق **Apply Changes**.

10. بعد اكتمال التحديث، ستعرض شاشتك **Your software is up to date**.







827507-0010

©2018 Bose Corporation, All rights reserved.  
Framingham, MA 01701-9168 USA  
[www.Bose.com](http://www.Bose.com)  
All trademarks are the property of their respective owners  
AM827507 Rev. 00  
June 2018

