



**SOLO SOUNDBAR SERIES II**

**START HERE →**

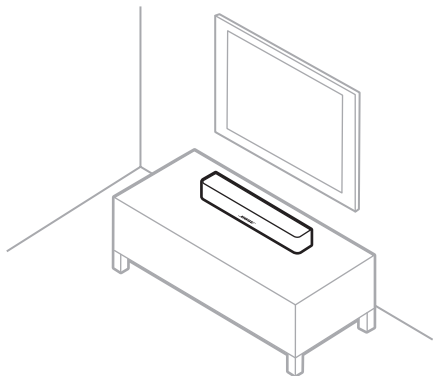


**For more detailed  
instructions or an  
alternate setup,  
visit the online  
owner's guide:**

**[support.Bose.com/SBSoloii](https://support.Bose.com/SBSoloii)**

①

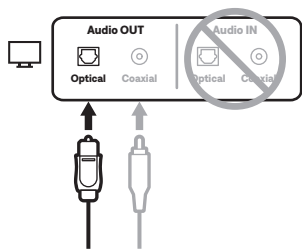
## **Place the soundbar**



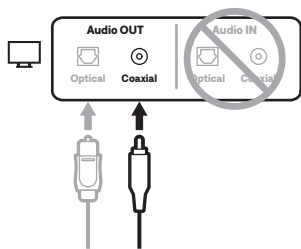
Keep at least 1 – 3 ft (0.3 – 0.9 m) away from  
other wireless equipment.

2

## Choose an audio cable and connect to your TV



OR



### Option 1 (Preferred): Optical

- Remove the caps and insert one end of the optical cable into the **Audio OUT** panel on your TV.
- Insert the other end into the **Optical** port on the soundbar.

**CAUTION:** Inserting the plug with the cap on or in the wrong orientation can damage the plug and/or the port.

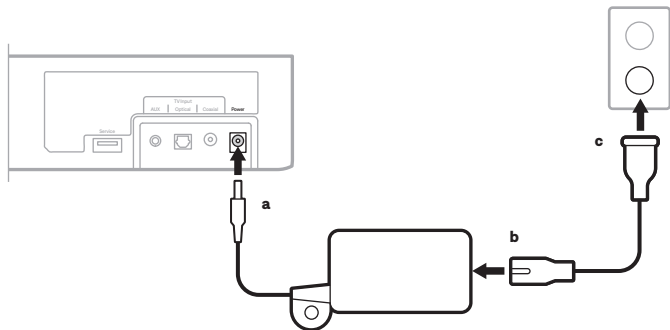
### Option 2 (Not provided): Coaxial

If your TV doesn't have an optical port, use the coaxial cable.

- Insert one end of the coaxial cable into the **Audio OUT** panel on your TV.
- Insert the other end into the **Coaxial** port on the soundbar.

3

## Connect to power




- Connect the power supply to the **Power** port on the back of the soundbar.
- Connect one end of the power cord to the power supply.
- Plug the other end of the power cord into an AC (mains) power outlet.

4

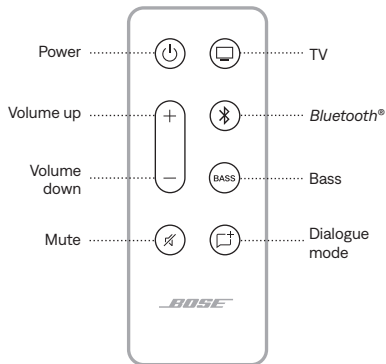
## Power on the soundbar



On the remote, press the Power button .

**NOTE:** If you hear distorted audio, turn off your TV speakers (refer to your TV owner's guide). If you don't hear any audio, try the troubleshooting steps in the Reference section.

## Reference



### Enable auto-wake

Enable your soundbar to power on automatically when it detects sound coming from your TV.

Press and hold the Power button (⏻) for 5 seconds until you hear a tone.

The status light glows dim amber when the soundbar is off and auto-wake is enabled.

### Adjust bass level

Press **BASS**, then press Volume up + and Volume down – to adjust the bass level.

When set, the status light blinks white 3 times, and the soundbar saves your settings.

### Enable Dialogue mode

Adjust the audio balance to improve the clarity of dialogue and vocals in movies, TV programs, and podcasts.

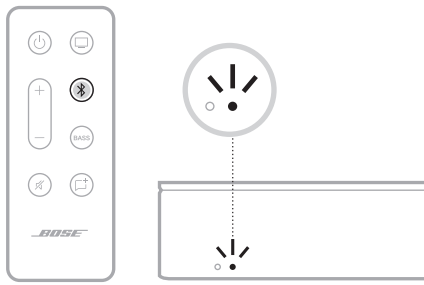
Press the Dialogue mode button (⏮) to switch between Dialogue mode and your default audio settings.


The status light glows amber when Dialogue mode is enabled.

**NOTE:** For more information on these features, visit the online owner's guide:  
[support.Bose.com/SBSoloii](https://support.Bose.com/SBSoloii)



## Connect a mobile device



- On the remote, press the *Bluetooth* button .  
The *Bluetooth* light blinks blue.
- On your mobile device, enable the *Bluetooth* feature.
- Select your soundbar from the device list.  
Once connected, the *Bluetooth* light glows solid white.



## No sound?

Try these troubleshooting steps:

- Use only 1 audio cable.
- Secure all cable connections and make sure they are correct.
- Insert the audio cable into an **Audio Output** or **Audio OUT** panel on your TV, not Audio Input or Audio IN.
- Unplug the power cord for at least 1 minute and reconnect.
- You may need to connect directly to your source.  
Download the owner's guide for further instructions.

For complete troubleshooting information, visit the online owner's guide:

[support.Bose.com/SBSoloii](https://support.Bose.com/SBSoloii)

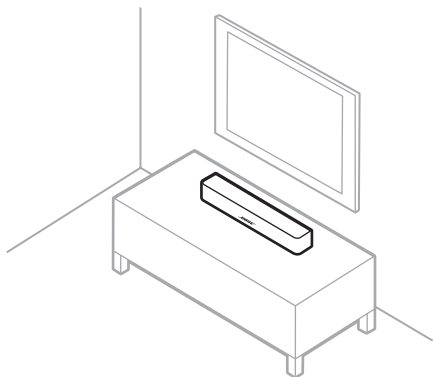


**Para obtener  
instrucciones detalladas  
o una configuración  
alternativa, visite la guía  
del usuario en línea:**

**[support.Bose.com/SBSoloii](https://support.Bose.com/SBSoloii)**

①

## **Colocar la barra de sonido**

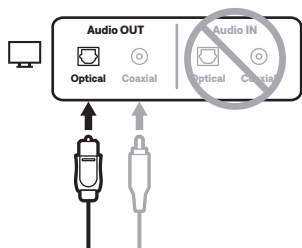


Mantener al menos a una distancia de 0,3 a 0,9 m de otros equipos inalámbricos.

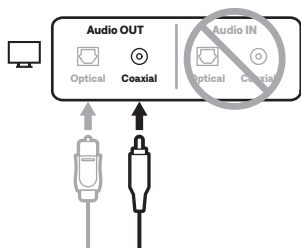


2

## Elija un cable de audio y conecte a la TV



O



### Opción 1 (preferida): Óptico

- Retire las tapas y conecte un extremo del cable óptico al panel **Audio OUT** de la TV.
- Conecte el otro extremo al puerto **Óptico** en la barra de sonido.

**PRECAUCIÓN:** Si conecta el enchufe sin retirar la tapa o con una orientación incorrecta se puede dañar el enchufe y/o el puerto.

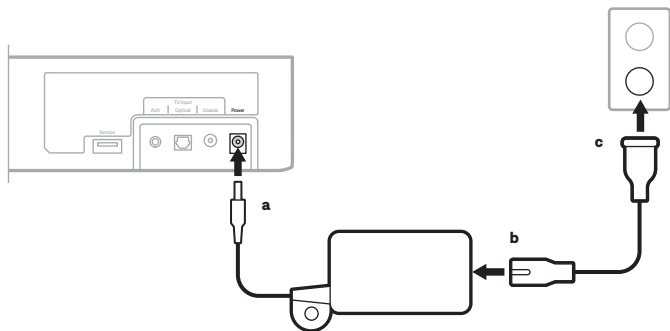
### Opción 2 (no suministrado): Coaxial

Si la TV no tiene un puerto óptico, use el cable coaxial.

- Conecte un extremo del cable coaxial en el panel **Audio OUT** de la TV.
- Conecte el otro extremo al puerto **Coaxial** en la barra de sonido.

3

## Conectar a la alimentación



- Conecte la fuente de alimentación al puerto **Power** en la parte posterior de la barra de sonido.
- Conecte un extremo del cable de corriente a la fuente de alimentación.
- Enchufe el otro extremo del cable de corriente a una salida de CA (red eléctrica).

4

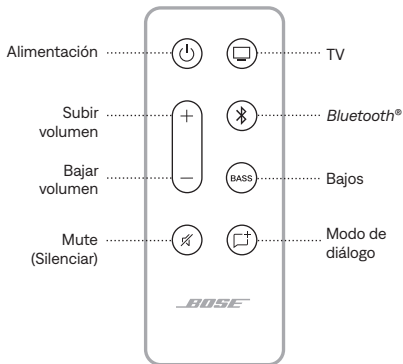
## Encender la barra de sonido



En el control remoto, presione el botón de encendido .

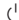
**NOTA:** Si escucha el audio distorsionado, apague los altavoces de la TV (consulte la guía del usuario de la TV). Si no se oye audio, intente las soluciones en la sección Referencia.

## Referencia



### Activar la activación automática

Configure la barra de sonido para que se encienda automáticamente cuando detecta sonido proveniente de la TV.

Mantenga presionado el botón de encendido  por 5 segundos hasta que oiga un sonido.

La luz de estado se ilumina de color ámbar tenue cuando la barra de sonido está apagada y la función de activación automática está activada.

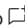
### Ajustar el nivel de bajos

Presione BASS, y luego presione Subir volumen + y Bajar volumen - para ajustar el nivel de los bajos.

Una vez configurado, la luz de estado parpadea de color blanco tres veces y la barra de sonido guarda la configuración.

### Activar el modo de diálogo

Ajuste el balance de audio para mejorar la claridad de diálogo y la vocalización en las películas, programas de TV y podcasts.

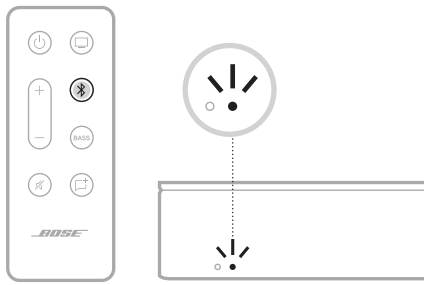
Presione el botón de modo de diálogo  para cambiar entre el modo de diálogo y la configuración predeterminada de audio.


La luz de estado se ilumina de color ámbar cuando el modo de diálogo está activado.

**NOTA:** Para obtener más información sobre estas funciones, consulte la guía del usuario en línea: [support.Bose.com/SBSoloii](https://support.Bose.com/SBSoloii)



## Conectar un dispositivo móvil



- En el control remoto, presione el botón *Bluetooth* .
- La luz *Bluetooth* parpadea de color azul.
- En su dispositivo móvil, active la función *Bluetooth*.
- Seleccione la barra de sonido en la lista de dispositivos.

Una vez que esté conectado, la luz *Bluetooth* se ilumina de color blanco.



## ¿No hay sonido?

Intente estas soluciones:

- Use solo 1 cable de audio.
- Verifique que todas las conexiones de los cables sean correctas.
- Conecte el cable de audio en un panel **Audio Output** o **Audio OUT** en la TV, no Audio Input ni Audio IN.
- Desenchufe el cable de corriente por lo menos por un minuto y vuelva a enchufarlo.
- Es posible que tenga que conectarlo directamente a la fuente. Descargue la guía del usuario para obtener más instrucciones.

Para obtener la información completa sobre la solución de problemas, visite la guía del usuario en línea:

[support.Bose.com/SBSoloi](https://support.Bose.com/SBSoloi)

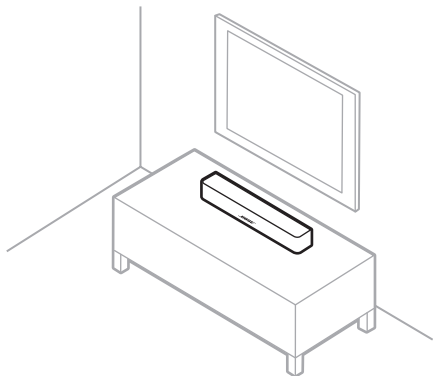


**Pour obtenir des instructions plus détaillées ou d'autres informations de configuration, consultez la notice d'utilisation en ligne à l'adresse suivante :**

**[support.bose.com/SBSoloii](https://support.bose.com/SBSoloii)**

①

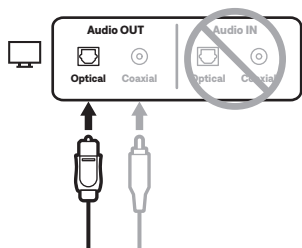
## **Installation de la barre de son**



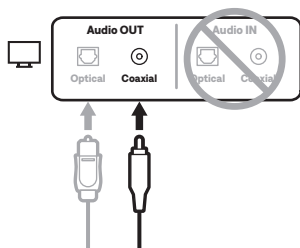
Éloignez la barre de son de 0,3 à 0,9 m de tout autre appareil sans fil.

②

## Sélection d'un câble audio et connexion au téléviseur



OU



### Option 1 (recommandée) : Optique

- Retirez les capuchons et insérez l'une des extrémités du câble optique dans le panneau **Audio OUT** de votre téléviseur.
- Insérez l'autre extrémité dans le connecteur **Optical** de la barre de son.

**ATTENTION :** l'insertion de la fiche avec son capuchon ou dans le mauvais sens peut endommager à la fois la fiche et/ou le connecteur.

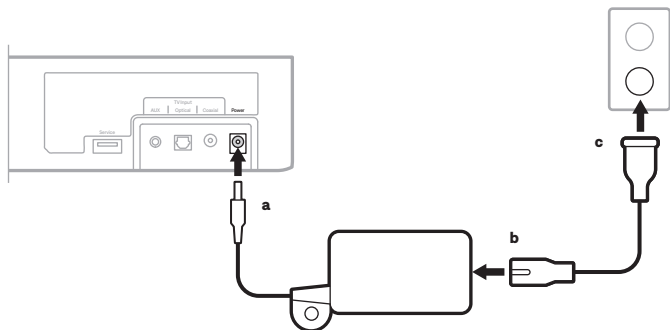
### Option 2 (non fournie) : Coaxial

Si votre téléviseur ne dispose pas d'un port optique, utilisez le câble coaxial.

- Insérez l'une des extrémités du câble coaxial dans le panneau **Audio OUT** de votre téléviseur.
- Insérez l'autre extrémité dans le connecteur **Coaxial** de la barre de son.

3

## Raccordement à la prise secteur



- a. Branchez l'alimentation au connecteur **Power** à l'arrière de la barre de son.
- b. Branchez une extrémité du cordon d'alimentation à l'adaptateur secteur.
- c. Branchez l'autre extrémité du câble d'alimentation sur une prise secteur.



4

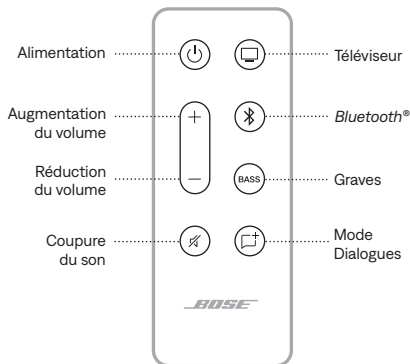
## Mise sous tension de la barre de son



Appuyez sur la touche d'alimentation  de la télécommande.


**REMARQUE :** si le son est déformé, désactivez les haut-parleurs de votre téléviseur (consultez la notice d'utilisation de votre téléviseur). Si vous n'entendez aucun son, suivez les conseils de dépannage de la section Référence de ce document.

## Référence



### Activation de la fonction de sortie de veille automatique

Configurez votre barre de son afin qu'elle s'allume automatiquement lorsqu'elle détecte du son provenant du téléviseur.

Appuyez sur la touche d'alimentation  pendant 5 secondes jusqu'à l'émission d'un signal sonore.

Le voyant d'état s'allume faiblement en orange lorsque la barre de son est hors tension et que le mode de sortie de veille automatique est activé.


### Réglage du niveau des graves

Pour régler le niveau des graves, appuyez sur la touche **BASS**, puis appuyez sur la touche d'augmentation du volume + ou de réduction du volume -.

Le voyant d'état clignote alors trois fois en blanc et la barre de son mémorise vos paramètres.

### Activation du mode Dialogues

Réglez la balance audio pour améliorer la clarté des dialogues et des voix dans les films, séries télévisées et podcasts.

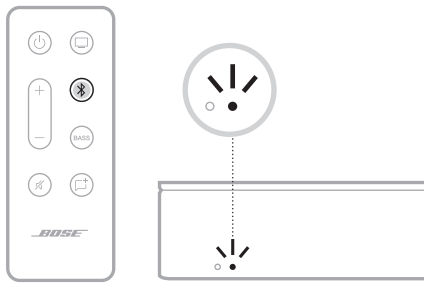
Appuyez sur la touche du mode Dialogues  pour basculer entre le mode Dialogues et vos paramètres audio par défaut.


Le voyant d'état s'allume en orange lorsque le mode Dialogues est activé.

**REMARQUE :** pour en savoir plus sur ces fonctionnalités, consultez la notice d'utilisation en ligne à l'adresse [support.Bose.com/SBSoloii](https://support.Bose.com/SBSoloii)



## Connexion d'un périphérique mobile



- Appuyez sur la touche *Bluetooth*  de la télécommande.  
Le voyant *Bluetooth* clignote en bleu.
- Activez la fonction *Bluetooth* sur votre périphérique mobile.
- Sélectionnez votre barre de son dans la liste des périphériques.

Une fois le système connecté, le voyant *Bluetooth* s'allume en blanc.



## Absence de son?

Essayez d'appliquer les solutions de dépannage suivantes :

- Veillez à utiliser un seul câble audio.
- Insérez correctement tous les câbles et vérifiez que les branchements sont corrects.
- Insérez le câble audio dans le panneau **Audio Output** ou **Audio OUT** de votre téléviseur, et non dans le panneau Audio Input ou Audio IN.
- Débranchez le cordon d'alimentation pendant au moins une minute, puis rebranchez-le.
- Il est possible que vous deviez vous connecter directement à votre source. Téléchargez la notice d'utilisation pour obtenir des instructions détaillées.

Pour obtenir des instructions de dépannage détaillées, consultez la notice d'utilisation en ligne à l'adresse suivante :

[support.Bose.com/SBSoloi](https://support.Bose.com/SBSoloi)

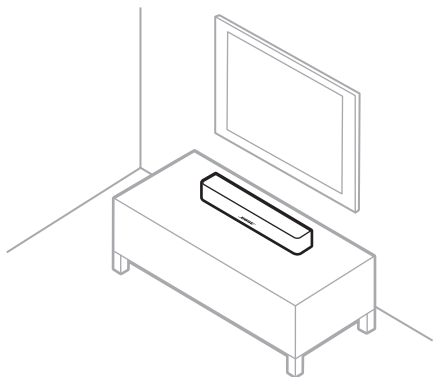
①

## サウンドバーを設置する



詳細な手順や別のセットアップ方法については、インターネットで取扱説明書をご確認ください。

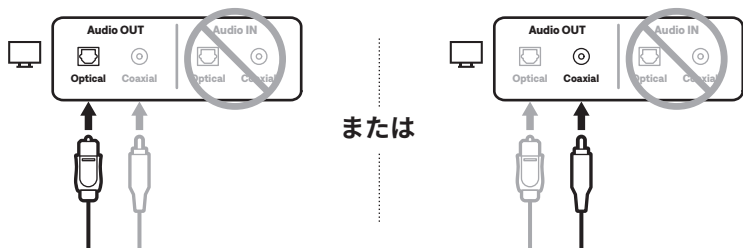
[support.bose.com/SBSoloii](https://support.bose.com/SBSoloii)



他のワイヤレス機器から30～90 cmほど離して設置します。

## ②

### 音声ケーブルを選択してテレビに接続する



#### オプション1(推奨): 光デジタル接続

- 光ケーブルのキャップを外し、片方のプラグをテレビの**音声出力**端子に差し込みます。
- 反対側のプラグを、サウンドバーの**Optical**端子に差し込みます。

**注意:** プラグにキャップを付けたまま、または間違った向きで差し込むと、プラグや端子が破損する恐れがあります。

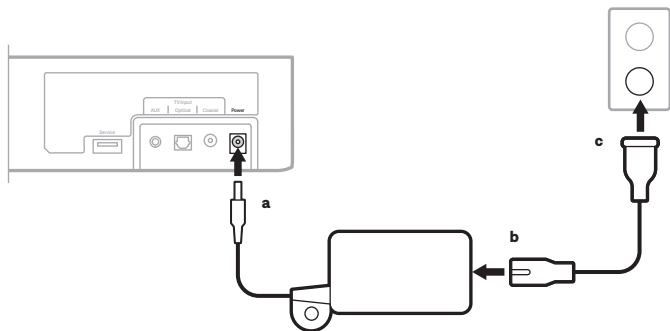
#### オプション2(別売): 同軸デジタル接続

お持ちのテレビに光デジタル端子がない場合は、同軸ケーブルを使用します。

- 同軸ケーブルの片方のプラグを、テレビの**音声出力**端子に差し込みます。
- 反対側のプラグを、サウンドバーの**Coaxial**端子に差し込みます。

③

## 電源に接続する



- a. 電源アダプターをサウンドバーの背面にある**電源**ポートに接続します。
- b. 電源アダプターに電源コードを接続します。
- c. 電源コードの反対側を、壁のコンセントに差し込みます。

④

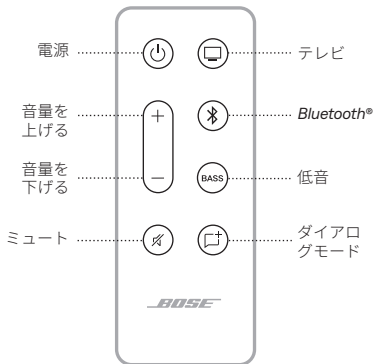
## サウンドバーの電源を入れる



リモコンの電源ボタン  を押します。


**注:** テレビの内蔵スピーカーはオフにします(テレビの取扱説明書をご参照ください)。音が聞こえない場合は、後述のトラブルシューティングをお試しください。

# リファレンス




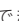
## 自動ウェイク機能を有効にする

テレビの音声を検出すると、サウンドバーの電源が自動的にオンになるようにします。

ピープ音が聞こえるまで、電源ボタン  ボタンを5秒間長押しします。

自動ウェイク機能を有効にしてサウンドバーの電源をオフにすると、ステータスインジケータが暗いオレンジ色に点灯します。

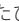
## 低音を調整する

BASS ボタンを押してから、音量アップボタン  や音量ダウンボタン  を押すと低音を調整できます。

設定すると、ステータスインジケータが白に3回点滅し、設定内容がサウンドバーに保存されます。

## ダイアログモードを有効にする

映画やテレビ番組、ポッドキャストなどの台詞やボーカルが明瞭になるように、オーディオバランスを調整します。

ダイアログモードボタン  を押すたびに、ダイアログモードと通常モードのオーディオ設定が切り替わります。

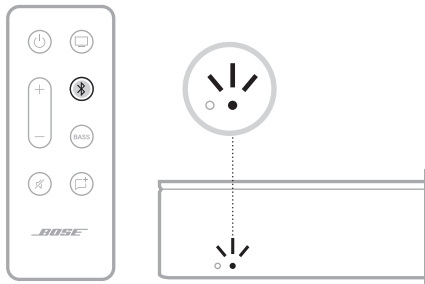
ダイアログモードが有効になると、ステータスインジケータがオレンジ色に点灯します。

**注:** この機能の詳細については、インターネットで取扱説明書をご確認ください。  
[support.Bose.com/SBSoloii](https://support.Bose.com/SBSoloii)





## モバイル機器を接続する



- リモコンのBluetoothボタンを押します。  
Bluetoothインジケータが青に点滅します。
- モバイル機器のBluetooth機能をオンにします。
- デバイスリストからお使いのサウンドバーを選択します。

接続するとBluetoothインジケータが白に点灯します。



## 音が出ない?

次のトラブルシューティングをお試しください。

- 音声ケーブルは1本だけ使用してください。
- すべてのケーブルが正しくしっかりと接続されていることを確認します。
- 音声ケーブルがテレビの**音声出力**や**Audio OUT**などの端子に正しく接続されていることを確認します(音声入力やAudio INなどは使用しません)。
- 電源コードをコンセントから抜き、1分待ってから差し直します。
- ソース機器には直接接続する必要があります。詳細については、取扱説明書をご覧ください。

詳細なトラブルシューティング情報については、インターネットで取扱説明書をご確認ください。

[support.Bose.com/SBSoloi](https://support.Bose.com/SBSoloi)







**[support.Bose.com/SBSoloi](https://support.Bose.com/SBSoloi)**



886058-0010