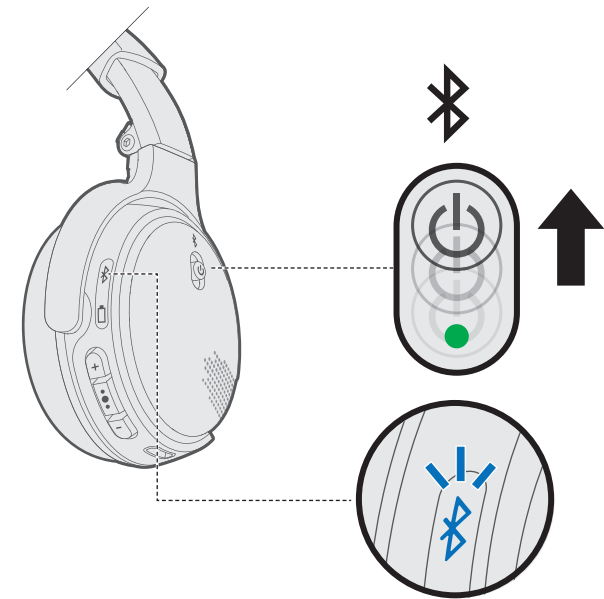


**1**

- Slide all the way up until blinks blue.
- Skub hele vejen op, indtil blinker blåt.
- Schieben Sie ganz nach oben, bis blau blinkt.
- Schuif helemaal naar boven tot blauw knippert.
- Deslice completamente hacia arriba hasta que parpadee de color azul.
- Vedä kokonaan ylös, kunnes alkaa vilkkua sinisenä.
- Faites glisser l'interrupteur vers le haut jusqu'à ce que le voyant clignote en bleu.
- Fare scorrere fino in fondo finché non lampeggia in blu.
- Csúszta a felfelé a gombot, amíg a jelzőfény kéken nem villog.
- Skyv helt opp til blinker blått.
- Przesuń przycisk do końca w górę i poczekaj, aż wskaźnik zacznie migać na niebiesko.
- Skjut hela vägen uppåt tills blinkar med blått sken.
- เลื่อน ไปจนสุดด้านจนกระทั่ง กะพริบเป็นสีน้ำเงิน
- 을 가 청색을 깜박일 때까지 밀어 올립니다.
- 一直向上滑动 ，直至 闪烁蓝光。
- 一直向上滑動 ，直至 閃爍藍光。
- インジケーターが青く点滅するまで ボタンを上へスライドします。

1. قم بتحريك طوال الوقت حتى تومض باللون الأزرق.

2

- Select **Bose On-Ear Wireless**.
- Vælg **Bose On-Ear Wireless**.
- Wählen Sie **Bose On-Ear Wireless**.
- Selecteer **Bose On-Ear Wireless**.
- Selecione **Bose On-Ear Wireless**.
- Valitse **Bose On-Ear Wireless**.
- Sélectionnez **Bose On-Ear Wireless**.
- Selezionare **Bose On-Ear Wireless**.
- Válassza ki a **Bose On-Ear Wireless** lehetőséget.
- Velg **Bose On-Ear Wireless**.
- Wybierz opcję **Bose On-Ear Wireless**.
- Välj **Bose On-Ear Wireless**.
- เลือก **Bose On-Ear Wireless**
- Bose On-Ear Wireless**를 선택합니다.
- 选择 **Bose 头戴式无线**。
- 選擇 **Bose 頭戴式無線**。
- Bose On-Ear Wireless** を選択します。

2. حدد **Bose On-Ear Wireless**.

3

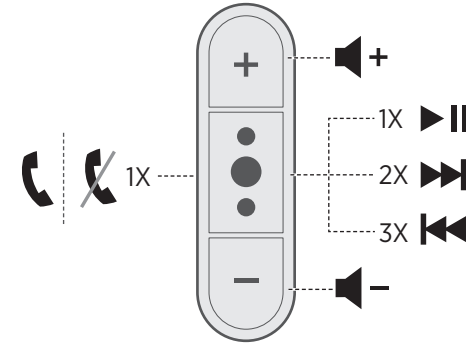
- Play music.
- Afspil musik.
- Geben Sie Musik wieder.
- Speel muziek af.
- Reproduzca música.
- Toista musiikkia.
- Démarrez la lecture.
- Riprodurre la musica.
- Élvezze a zenét.
- Spill musikk.
- Odtwarzaj muzykę.
- Spela musik.
- เล่นเพลง
- 음악을 재생합니다.
- 播放音乐。
- 播放音樂。
- 音楽を再生します。

3. قم بتشغيل الموسيقى.





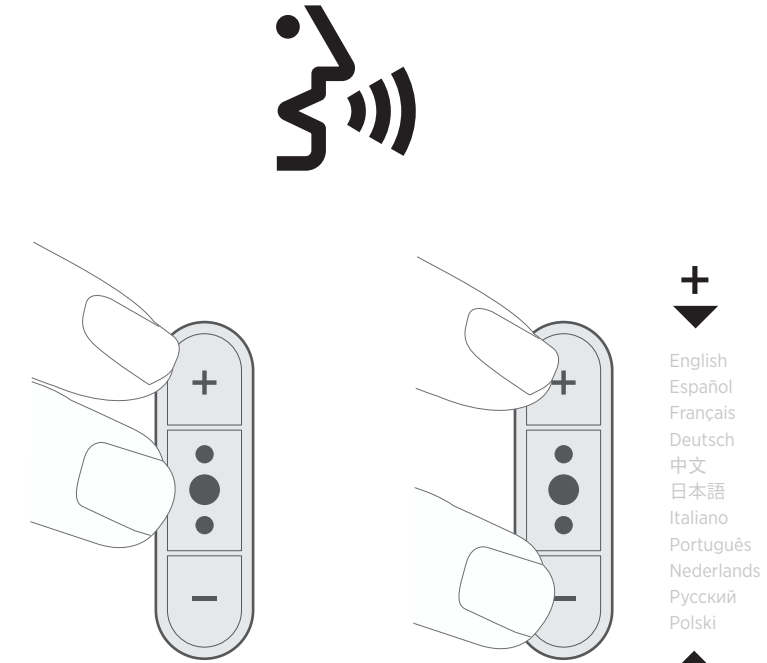
global.Bose.com/Support/OEW



Off	On	Bluetooth®
Slukket	Tændt	Bluetooth®
Aus	Ein	Bluetooth®
Uit	Aan	Bluetooth®
Apagado	Encendido	Bluetooth®
Ei päällä	Päällä	Bluetooth®
Éteint	Allumé	Bluetooth®
Spento	Acceso	Bluetooth®
Ki	Bekapcsolva	Bluetooth®
Av	På	Bluetooth®
Wyłączony	Włączone	Bluetooth®
Av	På	Bluetooth®
ปิด	เปิด	Bluetooth®
꺼짐	켜짐	Bluetooth®
关闭	打开	Bluetooth®
オフ	オン	Bluetooth®
إيقاف	تشغيل	Bluetooth®



Charging	Full charge	Needs charge
Opladning	Fuldt opladet	Skal oplades
Aufladen	Vollständig geladen	Muss geladen werden
Bezig met laden	Volledig opgeladen	Moet worden opgeladen
Cargando	Carga completa	Necesita cargar
Latautuu	Täyteen ladattu	Varaus vähissä, ladattava
Charge en cours	Charge complète	Charge nécessaire
Carica in corso	Carica completa	Ricaricare
Töltés folyamatban	Teljesen feltöltve	Tölteni kell
Lader	Fulladet	Må lades
Ładowanie	Pełny poziom naładowania	Konieczne ładowanie
Uppladdning	Fulladdat	Uppladdning krävs
กำลังชาร์จ	มีประจุเต็ม	จำเป็นต้องชาร์จ
충전 중	완전 충전	충전 필요
正在充电	充满电	需要充电
正在充電	完全充滿	需要充電
滿充電	滿充電	充電が必要
جزئ الشحن	شحن كامل	يحتاج إلى الشحن



To Change Language: Press and hold **+** and **•••** until you hear "English..." Press **+** or **-** to scroll through languages. When you hear your language, press and hold **•••**.

Sådan skifter du sprog: Tryk på **+** og **•••**, og hold dem nede, indtil du hører "English..." Tryk på **+** eller **-** for at rulle igennem sprogene. Når du hører dit sprog, skal du trykke og holde nede på **•••** for at vælge sproget.

So ändern Sie die Sprache: Halten Sie **+** und **•••** gedrückt, bis Sie „Englisch“ hören Drücken Sie **-** oder **+**, um durch die Sprachen zu blättern. Wenn Sie Ihre Sprache hören, halten Sie **•••** gedrückt.

Als je de taal wilt wijzigen: Houd **+** en **•••** ingedrukt tot je "English..." hoort. Druk op **+** of **-** om door de talen te scrollen. Wanneer je je taal hoort, hou je **•••** ingedrukt.

Para cambiar el idioma: Mantenga presionado **+** y **•••** hasta que oiga "Inglés..." Presione **+** o **-** para desplazarse por los idiomas. Cuando escuche su idioma, mantenga presionado **•••**.

Kielen vaihtaminen: Pidä **+** ja **•••** painettuina, kunnes kuulet English... -ilmoituksen. Voit selata kieliuutteloa painamalla **+** tai **-**. Kun kuulet haluamasi kielen, pidä **•••** painettuna.

Pour modifier la langue : Maintenez enfoncées les touches **+** et **•••** jusqu'à ce que vous entendiez « English... ». Appuyez sur **+** ou **-** pour parcourir les langues. Lorsque vous entendez votre langue, maintenez enfoncée la touche **•••**.

Per cambiare lingua: Premere e tenere premuti **+** e **•••** finché non si sente "English..." Premere **+** o **-** per scorrere le lingue disponibili. All'annuncio della lingua desiderata, tenere premuto **•••**.

A nyelv módosítása: Nyomja le, és tartsa lenyomva a **+** és a **•••** gombot, amíg meg nem hallja az „English..." szót. Nyomja meg a **+** vagy a **-** gombot a nyelvek közötti görgetéshez. Amikor a felsorolás a megfelelő nyelvhez ér, nyomja le, és tartsa lenyomva a **•••** gombot.

Slik bytter du språk: Trykk og hold **+** og **•••** til du hører "English..." Trykk **-** eller **+** for å bla gjennom språkene. Når du hører språket du vil bruke, trykker og holder du **•••**.

Aby zmienić język: Naciśnij i przytrzymaj przyciski **+** i **•••** do momentu, gdy usłyszysz komunikat „English...” (Angielski). Naciśnij przyciski **+** lub **-**, aby przewijać języki. Gdy usłyszysz swój język, naciśnij i przytrzymaj przycisk **•••**.

Så här ändrar du språk: Tryck och håll ned **+** och **•••** tills du hör "English..." Tryck på **+** eller **-** för att rulla i språklistan. När du hör ditt språk trycker och håller du ned **•••**.

หากต้องการเปลี่ยนภาษา: กด **+** และ **•••** ค้างไว้จนกระทั่งคุณได้ยินเสียงระบุว่า "ภาษาอังกฤษ..." กด **+** หรือ **-** เพื่อเลื่อนดูภาษา เมื่อคุณได้ยินภาษาที่ต้องการ กด **•••** ค้างไว้

언어를 변경하려면: "English..."가 들릴 때까지 **+** 및 **•••**을 길게 누릅니다. **-** 또는 **+** 을 눌러 언어를 탐색합니다. 언어가 들리면 **•••**을 길게 누릅니다.

要更改语言: 按住 **+** 和 **•••** 直至您听到 "英语..."。按下 **+** 或 **-** 以滚动收听语言。听到您的语言后，按住 **•••**。

要變更語言: 按住 **+** 和 **•••** 直至您聽到「英文...」。按下 **+** 或 **-** 捲動語言。聽到您的語言後，按住 **•••**。

音声ガイドの言語変更方法: 「English... (イングリッシュ)」と聞こえるまで、**+** ボタンと **•••** ボタンを長押しします。使用したい言語がアナウンスされるまで **+** ボタンまたは **-** ボタンを押します。使用する言語が聞こえたら、**•••** ボタンを長押しして選択します。

لتغيير اللغة: اضغط مع الاستمرار على **+** و **•••** حتى تسمع «العربية...» اضغط على **+** أو **-** للتمرير خلال قائمة اللغات. عندما تسمع لغتك، اضغط مع الاستمرار على **•••**.

