



support.bose.com/BMA

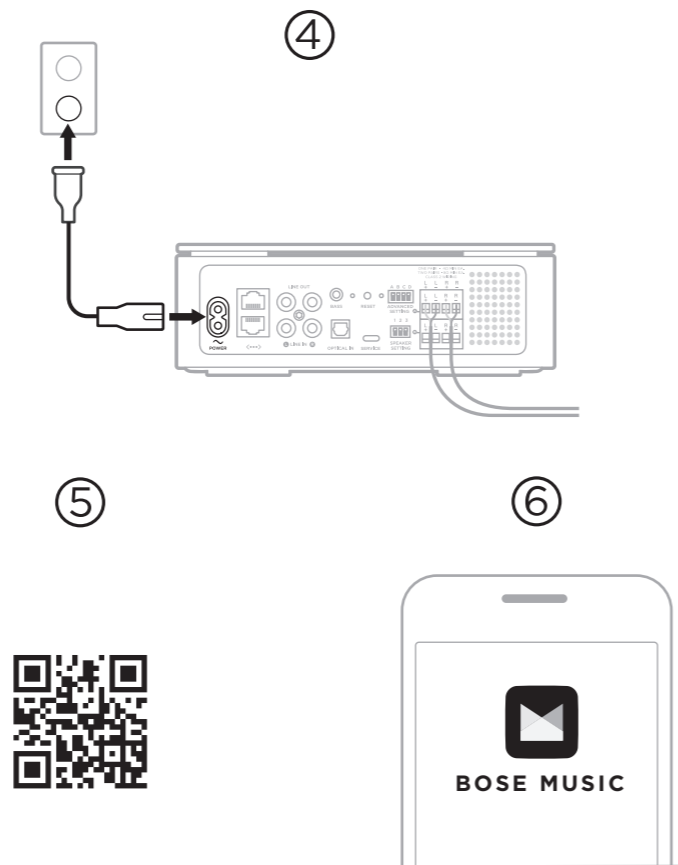
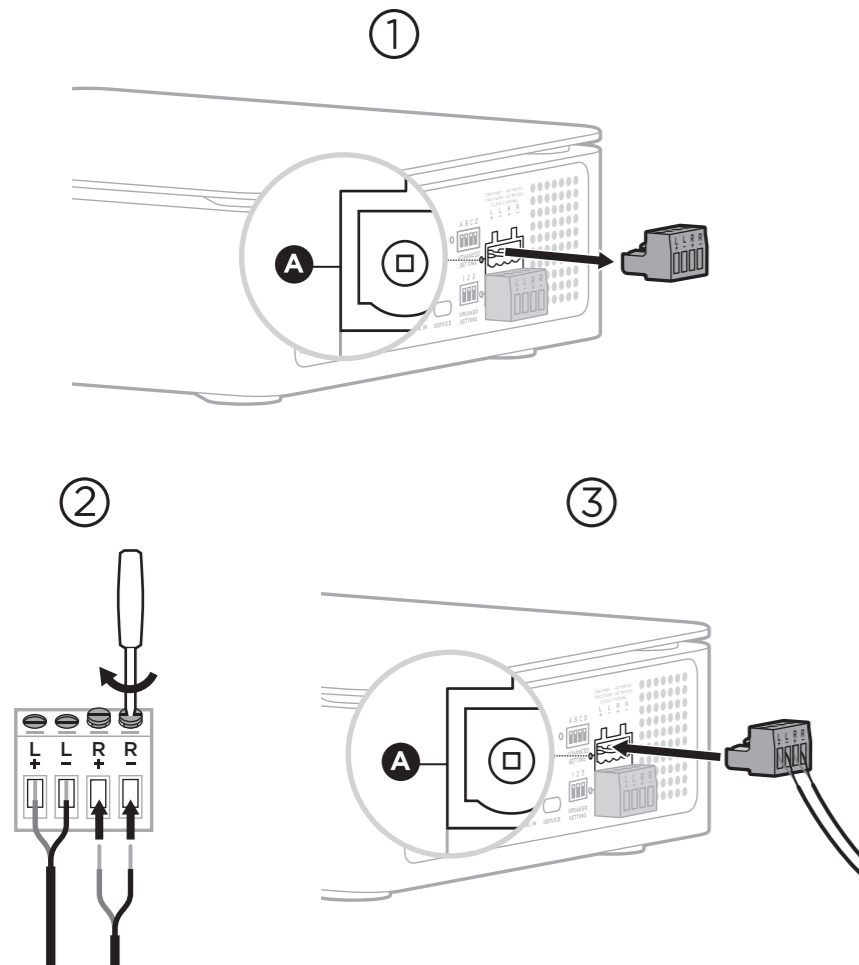


872839-0010



BOSE MUSIC AMPLIFIER

START HERE →



① Remove terminal block A

Each terminal block accepts one pair of speakers.

② Connect and secure the speaker wires to terminal block A

- Insert the left speaker's marked wire into the **L+** terminal and the plain wire into the **L-** terminal.
- Insert the right speaker's marked wire into the **R+** terminal and the plain wire into the **R-** terminal.

③ Reinsert terminal block A

You can connect up to two pairs of unpowered speakers. To connect a second pair, repeat steps 1-3 using terminal block B.

NOTE: Refer to your speaker owner's guide for instructions on connecting the other end of the speaker wires to the speakers.

④ Connect to power

Your amplifier powers on, and the light on the back of the amplifier slowly blinks amber.

⑤ Download the Bose Music app to set up your amplifier

On your phone, use the camera to scan the QR code or go to app.Bose.com/BMA

⑥ Follow the app instructions to complete setup

You can use the app to:

- Connect a bass module.
- Add music services.
- Customize the sound experience.
- Work with a voice assistant.
- Get updates and new features.

NOTE: For information about connecting multiple amplifiers, refer to the owner's guide at: support.Bose.com/BMA

① Quitar el bloque terminal A

Cada bloque terminal acepta un par de altavoces.

② Conectar y asegurar los cables del altavoz al bloque terminal A

- a. Enchufe el cable izquierdo marcado del altavoz en el terminal **L+** positivo y el cable simple en el terminal **L-** negativo.
- b. Enchufe el cable derecho marcado del altavoz en el terminal **R+** positivo y el cable simple en el terminal **R-** negativo.

③ Volver a insertar el bloque terminal A

Puede conectar hasta dos pares de altavoces sin alimentación. Para conectar un segundo par, repita los pasos 1-3 usando el bloque terminal B.

NOTA: Consulte la guía del usuario del altavoz para obtener instrucciones sobre la conexión del otro extremo de los cables del altavoz a los altavoces.

④ Conectar a la corriente

El amplificador se enciende y la luz en la parte posterior del amplificador parpadea lentamente de color ámbar.

⑤ Descargar la aplicación Bose Music para configurar la barra de sonido



En el teléfono, use la cámara para escanear el código QR o vaya a app.Bose.com/BMA

⑥ Seguir las instrucciones de la aplicación para completar la configuración

Puede usar la aplicación para:

- Conectar un módulo de bajos.
- Agregar servicios de música.
- Personalizar la experiencia de sonido.
- Usar un asistente de voz.
- Acceder a las actualizaciones y nuevas funciones.

NOTA: Para obtener más información sobre la conexión de múltiples amplificadores, consulte la guía del usuario en: support.Bose.com/BMA

① Retirez la plaque à bornes A

Chaque plaque à bornes peut recevoir une paire d'enceintes.

② Raccordez correctement les fils d'enceinte à la plaque à bornes A

- Insérez le fil marqué de l'enceinte gauche à la borne positive **L+** et le fil uni à la borne négative **L-**.
- Insérez le fil marqué de l'enceinte droite à la borne positive **R+** et le fil uni à la borne négative **R-**.

③ Remettez la plaque à bornes A en place

Vous pouvez raccorder jusqu'à deux paires d'enceintes non amplifiées. Pour raccorder une deuxième paire d'enceintes, répétez les étapes 1 à 3 en utilisant la plaque à bornes B.

REMARQUE : reportez-vous à la notice d'utilisation des enceintes pour savoir comment raccorder l'autre extrémité des fils d'enceinte aux enceintes.

④ Raccordement à la prise secteur

Votre amplificateur se met sous tension, et le voyant situé à l'arrière clignote en orange.

⑤ Téléchargez l'application Bose Music pour configurer votre amplificateur



Utilisez l'appareil photo de votre téléphone pour numériser le code QR ou accédez à app.Bose.com/BMA

⑥ Suivez les instructions de l'application pour terminer la configuration

Vous pouvez utiliser l'application pour :

- connecter un module de graves ;
- ajouter des services musicaux ;
- personnaliser l'expérience d'écoute ;
- utiliser un assistant vocal ;
- obtenir des mises à jour et de nouvelles fonctions.

REMARQUE : pour plus d'informations sur la connexion de plusieurs amplificateurs, consultez la notice d'utilisation sur le site support.Bose.com/BMA

① ブロックコネクター Aを取り外す

1つのブロックコネクターで1組のスピーカーを接続できます。

② スピーカーケーブルをブロックコネクター Aにしっかりと接続する

- Left (左)側スピーカーケーブルの印のある方をプラス(L+)端子に差し込み、印のない方をマイナス(L-)端子に差し込みます。
- Right (右)側スピーカーケーブルの印のある方をプラス(R+)端子に差し込み、印のない方をマイナス(R-)端子に差し込みます。

③ ブロックコネクター Aを再度取り付ける

アンプが内蔵されていないスピーカーを最大2組まで接続できます。2組目を接続するには、手順1～3を繰り返してブロックコネクター Bに接続します。

注: スピーカーケーブルをスピーカーに接続する方法については、スピーカーの取扱説明書を参照してください。

④ 電源に接続する

アンプの電源がオンになり、アンプ背面のインジケーターがゆっくりとオレンジ色に点滅します。

⑤ Bose Musicアプリをダウンロードしてアンプをセットアップする



スマートフォンのカメラを使ってQRコードをスキャンするか、次のサイトにアクセスしてください:

app.Bose.com/BMA

⑥ アプリの手順に従ってセットアップを完了する

アプリを使って以下の操作を実行できます。

- ベースモジュールを接続する
- 音楽サービスを追加する
- サウンド設定をカスタマイズする
- 音声アシスタントを操作する
- アップデートと新機能を適用する

注: 複数のアンプの接続については、次のサイトで取扱説明書をご覧ください:

support.Bose.com/BMA

